



Pearl 360

40-105 cm / 0 M - 4 Y



i-Size compliant
(with base)



MAXI-COSI®

We carry the future

EN

Congratulations on your purchase. For the maximum protection and comfort of your child, it is essential that you read through the entire manual carefully and follow all instructions.

FR

Nous vous félicitons pour votre achat. Pour une protection maximale et un confort optimal de votre bébé, il est essentiel de lire attentivement et intégralement le mode d'emploi et de respecter les instructions.

DE

Herzlichen Glückwunsch zu Ihrem Kauf. Zum besten Schutz und optimalen Komfort Ihres Babys ist es wichtig, die Gebrauchsanweisung vollständig und sorgfältig zu lesen und zu beachten.

NL

Gefeliciteerd met uw aankoop. Voor een maximale bescherming en een optimaal comfort voor je kind is het essentieel de volledige handleiding zorgvuldig door te lezen en op te volgen.

ES

Enhorabuena por su compra. Para ofrecer la máxima protección y un óptimo confort para su bebé es muy importante que lea el manual atentamente y siga las instrucciones de uso.

IT

Congratulazioni per il tuo acquisto. Per la massima protezione e per un comfort ottimale del tuo bambino è molto importante leggere e seguire attentamente tutte le istruzioni.

PT

Parabéns por ter adquirido este produto. Para garantir a máxima proteção e conforto do seu filho, é essencial ler com atenção o manual na íntegra e seguir todas as instruções.

SV

Gratulerar Dig Till Ditt Köp. För att din baby ska få ett maximalt skydd och en optimal komfort är det viktigt att läsa hela bruksanvisningen noga och att följa anvisningarna.

DA

Tillykke med dit indkøb. For maksimal beskyttelse og bekvemmelighed for dit barn er det væsentligt, at du gennemlæser hele brugervejledningen omhyggeligt og følger alle instruktioner.

FI

Onnittelemme hankintaasi. Maksimaalisen suojan ja mukavuuden saamiseksi lapsellesi on tärkeää, että luet läpi koko käsikirjan huolellisesti ja seuraat kaikkia ohjeita.

PL

Gratulujemy zakupu. Aby zapewnić dziecku najwyższy poziom bezpieczeństwa i komfortu, należy uważnie zapoznać się z niniejszą instrukcją i ściśle jej przestrzegać.

NO

Gratulerer med ditt kjøp. For maksimal beskyttelse og komfort for barnet ditt, er det viktig at du leser gjennom hele bruksanvisningen nøye og følger alle anvisningene.

RU

Поздравляем Вас с покупкой. Для максимальной защиты и комфорта вашего ребенка важно прочитать всю инструкцию и следовали всем рекомендациям.

TR

atın aldığınız bu ürün için sizi tebrik ederiz. Çocuğunuzun maksimum koruma ve ideal konforu sağlamak için, tüm kılavuzu dikkatlice okumanız ve tüm talimatlara uyanız şarttır.



Index



3



22



26



33



46

EN	57
FR	59
DE	61
NL	63
ES	65
IT	67
PT	69
SV	71
DA	73
FI	75
PL	77
NO	79
RU	81
TR	83
HR	85
SK	87
BG	89
UK	91
HU	93
SL	95
ET	97
CS	99
EL	101
RO	103
LT	105
AR	108



HR
Čestitamo vam na kupnji. Da biste djetetu zajamčili maksimalnu zaštitu i udobnost, morate pažljivo pročitati cijeli priručnik i slijediti sve upute.

SK
Blahoželáme k nákupu. Aby vaše dieťa malo maximálnu ochranu a pohodlie, je potrebné prečítať si pozorne celú príručku a dodržiavať všetky pokyny.

BG
Поздравления за Вашата покупка. За максимална защита и комфорт на Вашето дете, непременно прочетете внимателно цялото ръководство и следвайте всички инструкции.

UK
Вітаємо Вас з покупкою. Для максимального захисту і комфорту вашої дитини важливо, щоб ви прочитали всю інструкцію і слідували всім рекомендаціям.

HU
Gratulálunk vásasztásához. Gyermekekének maximális védelme és optimális kényelme érdekében rendkívüli fontos, hogy figyelmesen elolvassa a kézikönyv egészségét, és kövesse a benne szereplő utasításokat.

SL
Čestitke za vaš nakup. Da bi vašemu otroku omogočili največjo možno zaščito in optimalno udobje, je bistvenega pomena, da pozorno preberete celoten priročnik in upoštevate vsa navodila.

ET
Õnnitleme teid ostu puhul. Lapse maksimaalse kaitse ja mugavuse tagamiseks tutvuge hoolikalt kogu kasutusjuhendiga ja järgige kõiki juhiseid.

CS
Gratulujeme k zakoupení vašeho výrobku. V zájmu zajištění maximální ochrany a optimálního pohodlí vašeho dítěte je důležité, abyste si celou příručku podrobně přečetli a dodrželi všechny uvedené pokyny.

EL
Συγχαρητήρια για την αγορά σας. Για την εξασφάλιση της μέγιστης δυνατής προστασίας και των υψηλών επιπέδων άνεσης του μωρού σας, σας συνιστούμε να διαβάσετε προσεκτικά το παρόν εγχειρίδιο και να τηρείτε όλες τις οδηγίες που αναγράφονται σε αυτό.

RO
Felicitări pentru achiziționarea produsului. Este foarte important să citiți cu atenție întregul manual și să respectați instrucțiunile, pentru a asigura copilului dumneavoastră maximul de protecție și de confort.

LT
Sveikiname įsigijus pirkinį.
Norėdami užtikrinti maksimalią apsaugą ir patogumą savo vaikui, įdėmiai perskaitykite visą instrukciją ir vadovaukitės pateiktais nurodymais.

AR
نهنك على شرائك هذا المنتج.
لتأمين أقصى حماية وراحة لطفلك، من الأساسي أن تقوم بقراءة الدليل بأكمله بانتباه واتباع كافة التعليمات.



EN

Pearl 360 is a baby/toddler car seat that complies with the new European regulation R129 i-Size. i-Size aims at increasing children safety in car by promoting UNIVERSAL ISOFIX installation, by supporting rearward-facing travel up to minimum 15 months and by improving protection for head and neck. This baby/toddler seat is part of the 360 family providing a full mobility solution from birth until approx. 4 years. To learn more on i-Size, please connect on the website www.maxi-cosi.com.

Category of your car seat: i-Size (40-105 cm, from birth up to approx. 4 years)

Position of your car seat: rearward & forward facing

FR

Le Pearl 360 est un siège auto pour bébé/bambin conforme à la nouvelle réglementation européenne i-Size R129. i-Size vise à améliorer la sécurité des enfants en voiture en imposant le système d'installation ISOFIX UNIVERSEL, en rendant la position dos à la route obligatoire jusqu'à 15 mois minimum, et en améliorant la protection de la tête et du cou de l'enfant. Ce siège pour bébé/bambin fait partie de la gamme Family 360° qui offre une solution de mobilité complète de la naissance à environ 4 ans. Pour en savoir plus sur i-Size, rendez-vous sur le site www.maxi-cosi.com.

Catégorie du siège auto : i-Size (40-105 cm, de la naissance à environ 4 ans)

Position du siège auto : dos et face à la route

DE

Pearl 360 ist ein Baby- und Kleinkinder-Autositz, der die Anforderungen der EU-Bestimmung i-Size R129 erfüllt. i-Size möchte die Sicherheit von Kindern in Fahrzeugen verbessern und sieht hierfür die Nutzung von UNIVERSAL ISOFIX-Kindersitzen, den rückwärtsgerichteten Transport von Kindern bis zu einem Alter von 15 Monaten sowie die Optimierung des Schutzes von Kopf und Hals vor. Dieser Baby-/Kleinkinder-Autositz ist Bestandteil der 360-Familie und bietet eine vollständige Mobilitätslösung ab der Geburt bis etwa 4 Jahre. Weitere Informationen zu i-Size findest du auf der Website www.maxi-cosi.com

Kategorie des Fahrzeugsitzes: i-Size (40-105 cm, ab Geburt bis etwa 4 Jahre)

Position des Autositzes: rückwärts- und vorwärtsgerichtet

NL

Pearl 360 is een autostoel voor baby's/peuter die voldoet aan het nieuwe Europese reglement R129 i-Size. i-Size heeft als doel de veiligheid van kinderen in de auto te vergroten door de UNIVERSAL ISOFIX-installatie te stimuleren, door te zorgen dat het zitje tot een leeftijd van minimaal 15 maanden tegen de rijrichting in wordt geplaatst en door de bescherming van het hoofd en de nek te verbeteren. Deze baby-/peuterstoel

maakt deel uit van de 360-familie en biedt een volledige mobiliteitsoplossing vanaf de geboorte tot ca. 4 jaar. Voor meer informatie over i-Size: ga naar de website www.maxi-cosi.com.

Categorie van uw autostoel: i-Size (40-105 cm, vanaf de geboorte tot ca. 4 jaar)

Positie van uw autostoel: achterwaarts en voorwaarts gericht

ES

Pearl 360 es una silla de auto para bebés/niños que cumple con la nueva normativa europea R129 i-Size. i-Size tiene como objetivo aumentar la seguridad de los niños en el coche y promueve la instalación de UNIVERSAL ISOFIX, para que los niños viajen en sentido contrario a la marcha hasta un mínimo de 15 meses, lo que permite aumentar la protección de la cabeza y el cuello. Esta silla para bebés/niños forma parte de la familia 360 Family que ofrece una solución de movilidad integral desde el nacimiento hasta los 4 años aproximadamente. Para más información acerca de i-Size, visite el sitio web www.maxi-cosi.com.

Categoría de la silla de auto: i-Size (40-105 cm, desde el nacimiento hasta los 4 años aprox.)

Posición de la silla de auto: sentido contrario a la marcha y sentido de la marcha

IT

Il Pearl 360 è un seggiolino auto per bambini/ neonati che soddisfa la nuova normativa europea R129 i-Size. i-Size mira ad aumentare la sicurezza in auto per i bambini promuovendo l'utilizzo di ISOFIX UNIVERSAL tramite l'installazione in senso contrario a quello di marcia fino ad un minimo di 15 mesi, migliorando la protezione per testa e collo. Questo seggiolino fa parte della Famiglia 360 e offre una soluzione onnicomprensiva dalla nascita fino ai 4 anni circa. Per maggiori informazioni su i-Size, si prega di collegarsi al sito www.maxi-cosi.com

Categoria del seggiolino auto: i-Size (40-105 cm, dalla nascita fino a 4 anni circa)

Posizione del seggiolino auto: in senso contrario e in senso di marcia

PT

A Pearl 360 é uma cadeira auto de bebé/criança que cumpre o novo regulamento europeu (R129) i-Size. O i-Size visa aumentar a segurança das crianças nos automóveis, promovendo a instalação do ISOFIX UNIVERSAL, encorajando a posição do bebé virado para trás até, no mínimo, os 15 meses, e melhorando a proteção para a cabeça e o pescoço. Esta cadeira de bebé/criança faz parte da família 360, proporcionando uma solução de mobilidade total desde o nascimento até aprox. 4 anos. Para saber mais sobre a norma i-Size, visite o endereço web www.maxi-cosi.com.

Categoria da sua cadeira auto: i-Size (40-105 cm, desde o nascimento até aprox. 4 anos)

Posição da sua cadeira auto: voltada para a frente ou para trás



SV

Pearl 360 är en bilbarnstol/bilstol för små barn som motsvarar de nya europeiska reglerna R129 i-Size. i-Size avser att förbättra säkerheten för barn i bilar genom att föreskriva systemet ISOFIX UNIVERSAL och göra det obligatoriskt för barn på minst upp till 15 månaders ålder att sitta bakåtvända, vilket ökar skyddet för barnets huvud och nacke. Den här bilbarnstolen/bilstolen för små barn ingår i 360-serien och är en fullständigt mobil lösning för små barn från födseln till cirka 4 års ålder. Besök webbplatsen www.maxi-cosi.com för att läsa mer om i-Size.

Bilstolens kategori: i-Size (40-105 cm, från födseln upp till cirka 4 år)

Bilstolens position: bakåt- och framåtvänd

DA

Pearl 360 er en autostol for babyer/småbørn, der overholder det nye europæiske regelsæt R129 i-Size, som trådte i kraft i juli 2013. Formålet med i-Size er at øge børns sikkerhed i bilen ved at fremme montage med universel Isofix, samt at støtte at børn op til mindst 15 måneder sidder i bagudvendt stilling. Ved hjælp af dette kan man forbedre beskyttelsen af hovedet og nakken. Autostolen for babyer/småbørn er en del af 360-familien og er en løsning med fuld bevægelighed fra fødsel til ca. 4 år. Du kan læse mere om i-Size på webstedet www.maxi-cosi.com.

Dit børnesædes kategori: i-Size (40-105 cm, fra fødsel til ca. 4 år)

Dit børnesædes position: fremadvendt og bagudvendt

FI

Pearl 360 on vastasyntyneiden/pikkulasten turvaistuin, joka noudattaa uutta eurooppalaista asetusta R129 i-Size. i-Size tähtää lasten turvallisuuden lisäämiseen autossa kannustamalla UNIVERSAL ISOFIX -järjeselmän käyttöön, tukemalla lapsen sijoittamista autossa selkä menosuuntaan vähintään 15 kuukauden ikään saakka ja parantamalla lapsen pään ja niskan suojausta. Tämä vastasyntyneiden/pikkulasten turvaistuin on osa 360-tuoteperhettä, joka tarjoaa täyden liikkuvuusratkaisun syntymästä noin 4 vuoden ikään. Saat lisätietoja i-Sizesta vieraillemalla verkkosivustolla www.maxi-cosi.com.

Turvaistuimen kategoria: i-Size (40-105 cm, syntymästä noin 4 vuoden ikään)

Turvaistuimen sijoitus: selkä menosuuntaan ja kasvot menosuuntaan

PL

Pearl 360 to podstawa fotelika samochodowego dla niemowląt/ małych dzieci zgodna z nowym rozporządzeniem Komisji Europejskiej i-Size R129, które zwiększa bezpieczeństwo dzieci w samochodzie dzięki zastosowaniu uniwersalnego systemu montażu ISOFIX umożliwiającego przewożenie dzieci tyłem do kierunku jazdy do 15 miesięcy życia, co poprawia poziom ochrony głowy i szyi. Ten fotelik samochodowy dla niemowląt/



małych dzieci należy do rodziny produktów 360, zapewniającej rozwiązania z zakresu przewożenia dzieci od urodzenia do ok. 4 roku życia. Więcej na temat i-Size można dowiedzieć się na stronie www.maxi-cosi.com.

Kategoria fotelika samochodowego: i-Size (40-105 cm, od urodzenia do ok. 4 roku życia)

Pozycja fotelika: tyłem i przodem do kierunku jazdy

NO

Pearl 360 et baby-/småbarnssete som er i overensstemmelse med den nye europeiske standarden R129 i-Size. i-Size tar sikte på å øke barns sikkerhet i biler ved å fremme en UNIVERSELL ISOFIX-installasjon, ved å oppfordre til bruk av bakovervendt posisjon til barnet er minst 15 måneder samt ved å forbedre beskyttelse for hode og nakke. Dette baby-/småbarnssetet er en del av 360-familien som tilbyr en full mobilitetsløsning fra fødselen til barnet er ca. 4 år. For å vite mer om i-Size, se nettstedet www.maxi-cosi.com.

Barnesetets kategori: i-Size (40-105 cm, fra fødsel til ca. 4 år)

Barnesetets posisjon: bakovervendt og forovervendt

RU

Pearl 360 представляет собой детское автокресло/автокресло для детей, начинающих ходить, соответствующее новым европейским нормам стандарта безопасности i-Size R129. Стандарты безопасности i-Size направлены на повышение уровня безопасности детей в автомобиле путем внедрения систем крепления UNIVERSAL ISOFIX, введения общего правила перевозки детей в положении лицом назад до возраста как минимум 15 месяцев, а также путем внедрения улучшенной защиты головы и шеи. Это детское автокресло/автокресло для детей, начинающих ходить, является частью семейства кресел с функцией вращения на 360 градусов, и обеспечивает полную подвижность детей от самого их рождения до достижения возраста приблизительно 4 лет. Чтобы узнать больше о нормах стандарта безопасности i-Size, посетите наш сайт www.maxi-cosi.com.

Категория вашего автокресла: i-Size (40–105 см, с рождения до возраста прибл. 4 лет)

Положение вашего автокресла: лицом назад и вперед

TR

Pearl 360, R129 i-Size olarak adlandırılan yeni Avrupa yönetmeliğine uygun bir bebek/küçük çocuk oto güvenlik koltuğudur. i-Size yönetmeliği ile UNIVERSAL ISOFIX bağlantıları teşvik edilerek, en az 15 aylığa kadar sürüş yönünün tersine seyahat desteklenerek, kafa ve boyun koruması iyileştirilerek çocuğun araç içindeki güvenliğinin artırılması amaçlanır. Bu bebek/küçük çocuk koltuğu, 360 ürün ailesinin bir üyesi olup



doğumdan itibaren yaklaşık 4 yaşa kadar tam bir hareket kabiliyeti çözümü sağlar. i-Size hakkında daha fazla bilgi edinmek için lütfen www.maxi-cosi.com web sitesini ziyaret edin.

Oto güvenlik koltuğunuzun kategorisi: i-Size (40-105 cm, doğumdan itibaren yaklaşık 4 yaşına kadar)

Oto güvenlik koltuğunuzun konumu: Sürüş yönünün tersine ve sürüş yönüne dönük

HR

Pearl 360 je autosjedalica za bebe/djecu koja je u skladu s novom europskom uredbom i-Size R129. Svrha i-Sizea je povećanje sigurnosti djece u automobilu promicanjem postavljanja UNIVERSAL ISOFIX-a i putovanja u smjeru suprotnom od smjera vožnje do dobi od najmanje 15 mjeseci te poboljšanja zaštite za glavu i vrat. Ova autosjedalica za bebe/djecu dio je kategorije Family 360 koja pruža cjelovito rješenje mobilnosti od rođenja do približno četiri godine. Kako biste saznali više o i-Sizeu, posjetite internetsku stranicu www.maxi-cosi.com.

Kategorija autosjedalice: i-Size (40 – 105 cm, od rođenja do približno četiri godine)

Položaj autosjedalice: vožnja prema natrag i naprijed

SK

Pearl 360 je autosedačka pre deti/batoľatá, ktorá je v súlade s novým európskym nariadením R129 i-Size. Účelom i-Size je zvýšiť bezpečnosť dieťaťa v aute inštaláciou systému UNIVERSAL ISOFIX, umiestňovaním sedačky proti smeru jazdy do minimálne 15 mesiacov veku dieťaťa a zlepšením ochrany hlavy a krku. Táto autosedačka pre deti/batoľatá je súčasťou rodiny 360, ktorá poskytuje riešenie celkovej mobility od narodenia do približne 4 rokov veku. Detaily i-Size nájdete na webovej stránke www.maxi-cosi.com.

Kategória vašej detskej sedačky do auta: i-Size (40-105 cm, od narodenia do približne 4 rokov veku)

Poloha vašej autosedačky: proti smeru a v smere jazdy

BG

Pearl 360 е столче за кола за бебета/малки деца, която отговаря на новия Европейски регламент R129 i-Size. i-Size има за цел да увеличи безопасността на децата в автомобила чрез инсталацията UNIVERSAL ISOFIX, като насърчава пътуването в обърната назад позиция до минимум 15 месеца на детето, както и чрез повишаване на защитата за главата и врата. Столчето бебета/малки деца е част от семейството продукти „360“, предоставящи решения за пълна мобилност от раждането до около 4 години. За повече информация относно i-Size посетете уеб-сайта www.maxi-cosi.com.

Категория на Вашето столче за кола: i-Size (40 – 105 см, от раждането до около 4 години)

Позиция на Вашето столче за кола: обърната назад и напред



UK

Pearl 360 є дитяче автокрісло/автокрісло для дітей, що починають ходити, що відповідає новим європейським нормам стандарту безпеки i-Size R129. Стандарти безпеки i-Size спрямовані на підвищення рівня безпеки дітей в автомобілі шляхом впровадження систем кріплення UNIVERSAL ISOFIX, введення загального правила перевезення в положенні обличчям назад дітей віком до 15 місяців, а також шляхом впровадження поліпшеного захисту голови і шиї. Це дитяче автокрісло/автокрісло для дітей, що починають ходити, відноситься до сімейства крісел з функцією обертання на 360 градусів, і забезпечує повну рухливість дітей від самого її народження до досягнення віку приблизно 4 років. Щоб дізнатися більше про норми стандарту безпеки i-Size, відвідайте наш сайт www.maxi-cosi.com.

Категорія вашого автокрісла: i-Size (40–105 см, від народження до досягнення віку прибл. 4 років)

Положення вашого автокрісла: назад і вперед обличчям

HU

A(z) Pearl 360 olyan kisbábáknak/kisgyermeknek készült autós ülés, amely megfelel az új európai R129 i-Size szabályozásnak. Az i-Size célja a gyermekek biztonságának fokozása a gépkocsiban az UNIVERZÁLIS ISOFIX telepítés elterjesztése révén, lehetővé téve a menetirányú ellentétes utazást legalább 15 hónapos korig, a fej és a nyak védelmének fokozásával. Ez a kisbábáknak/kisgyermeknek készült autós ülés a 360 termékcsalád tagja, amely teljes körű mobilitási megoldást kínál a születéstől egészen nagyjából 4 éves korig. Ha többet szeretne tudni az i-Size szabályozásról, keresse fel a www.maxi-cosi.com webhelyet.

Autós gyerekülés kategóriája: i-Size (40-105 cm, a születéstől egészen nagyjából 4 éves korig)

Autós gyerekülés pozíciója: menetiránnyal ellentétes és menetiránnyal megegyező

SL

Pearl 360 je avtosedež za dojenčke/mačke, ki je skladen z novo evropsko uredbo R129 i-Size. Namen te uredbe je povečati varnost otrok v vozilih s spodbujanjem UNIVERZALNE namestitve ISOFIX. To vključuje uporabo otroških avtosedežev, obrnjenih v nasprotni smeri vožnje, ki imajo izboljšano zaščito za otrokovo glavo in vrat ter so namenjeni za otroke do najmanj 15. meseca starosti. Ta avtosedež za dojenčke/mačke je del družine izdelkov 360 Family, ki zagotavljajo rešitve za polno mobilnost od rojstva do približno 4. leta starosti. Več informacij o standardu i-Size poiščite na spletni strani www.maxi-cosi.com.

Kategorija otroškega avtosedeža: i-Size (40-105 cm, od rojstva do približno 4 let)

Položaj otroškega avtosedeža: obrnjen v nasprotni smeri vožnje in v smeri vožnje



ET

Pearl 360 on turvahälli/turvatooli alus, mis vastab Euroopa standardile R129 i-Size. i-Size'i eesmärk on suurendada laste turvalisust autos UNIVERSAALSE ISOFIXi paigaldamise kaudu, toetades tänu pea ja kaela täiustatud kaitsele seljaga sõidu suunas reisimist kuni vähemalt 15 elukuuni. See turvahälli/turvatool on 360 tootepere liige, mis võimaldab täielikku mobiilsuslahendust sünnist kuni umbes 4. eluaastani. i-Size'i kohta lisateabe saamiseks minge veebilehele www.maxi-cosi.com.

Turvatooli kategooria: i-Size (40-105 cm, sünnist kuni 4. eluaastani)

Turvatooli asend: selja ja näoga sõidusuunas

CS

Pearl 360 je autosedačka pro miminka a batolata odpovídající novému evropskému nařízení R129 i-Size. Cílem i-Size je zvýšit bezpečnost dětí ve vozidle podporou instalace UNIVERZÁLNÍHO SYSTÉMU ISOFIX, podporou převozu dětí až do 15 měsíců věku proti směru jízdy a zlepšením ochrany hlavy a krku. Tato sedačka pro miminka a batolata je součástí řady 360 a poskytuje kompletní řešení mobility od narození do cca 4 let věku. Více podrobností o i-Size se dozvíte na webových stránkách www.maxi-cosi.com.

Kategorie vaší dětské autosedačky: i-Size (40-105 cm, od narození do cca 4 let)

Poloha vaší sedačky: proti směru a po směru jízdy

EL

To Pearl 360 είναι ένα βρεφικό/παιδικό κάθισμα αυτοκινήτου που πληροί τις απαιτήσεις του Ευρωπαϊκού Κανονισμού R129 i-Size. Ο κανονισμός i-Size αποσκοπεί στην ενίσχυση της ασφάλειας των παιδιών στο αυτοκίνητο προωθώντας την εγκατάσταση του πρότυπου UNIVERSAL ISOFIX, το οποίο υποστηρίζει τη μετακίνηση με το πρόσωπο να κοιτάζει προς τα πίσω για παιδιά ηλικίας τουλάχιστον 15 μηνών και κατ' επέκταση βελτιώνει την προστασία για το κεφάλι και τον αυχένα. Το εν λόγω βρεφικό/παιδικό κάθισμα αυτοκινήτου, μέλος της Family 360, προσφέρει πλήρη ελευθερία κινήσεων από τη γέννηση έως την ηλικία περίπου των 4 ετών. Για περισσότερες πληροφορίες σχετικά με τον κανονισμό i-Size, παρακαλούμε επισκεφθείτε την ιστοσελίδα www.maxi-cosi.com.

Κατηγορία του καθίσματος αυτοκινήτου σας: i-Size (40-105 cm, από τη γέννηση έως την ηλικία περίπου των 4 ετών)

Θέση του καθίσματος αυτοκινήτου σας: στραμμένο προς τα πίσω και στραμμένο προς τα εμπρός



RO

Pearl 360 este un scaun auto pentru bebeluși/copiii mici care încep să umble, care corespunde noii norme europene R129 i-Size. Obiectivul i-Size este de a crește siguranța copiilor în mașină prin promovarea montării UNIVERSAL ISOFIX, prin susținerea călătoriei în poziție opusă sensului de mers până la minim 15 luni și prin îmbunătățirea protecției pentru cap și gât. Scaunul auto pentru bebeluși/copiii mici care încep să umble face parte din gama 360 family, asigurând o soluție completă de mobilitate, adecvată pentru nou-născuți și pentru copii până la aproximativ 4 ani. Pentru a afla mai multe despre i-Size, consultați pagina web www.maxi-cosi.com.

Categoria scaunului dvs. auto: i-Size (40-105 cm, de la noi-născuți până la aprox. 4 ani)

Poziția scaunului dvs. auto: cu spatele către direcția de mers și cu fața către direcția de mers

LT

Pearl 360 yra kūdikių automobilinė kėdutė, atitinkanti naujus Europos reikalavimus R129 („i-Size“). „i-Size“ reikalavimų tikslas-pažinti vaikų saugumą automobilyje, skatinant jame sumontuoti UNIVERSALŲ „ISOFIX“ tvirtinimo mechanizmą, sudarantį galimybę keliauti apgręžtoje padėtyje kūdikiui iki 15 mėnesių ir pagerinant galvos bei kaklo apsaugą. Ši kūdikių automobilinė kėdutė yra „360 Family“ linijos gaminyje kūdikių mobilumui nuo pat gimimo iki 4 metų. Norėdami daugiau sužinoti apie „i-Size“, aplankykite interneto svetainę www.maxi-cosi.com. Jūsų automobilinės kėdutės kategorija: „i-Size“ (40-105 cm, nuo gimimo iki maždaug 4 metų) Automobilinės kėdutės padėtis: apgręžtoji ir atgręžtoji į priekį.

AR



EN
It is imperative to install your Pearl 360 on the dedicated Maxi-Cosi FamilyFix 360 base. Please make sure you read the user manual of this base carefully.

FR
Votre Pearl 360 doit impérativement être installé sur la base Maxi-Cosi FamilyFix 360 correspondante. Merci de lire attentivement le mode d'emploi de la base.

DE
Der Pearl 360 muss unbedingt in der speziellen Maxi-Cosi FamilyFix 360-Basis installiert werden. Bitte stelle sicher, dass du das Handbuch zu dieser Basis sorgfältig liest.

NL
Het is absoluut noodzakelijk om de Pearl 360 te installeren op de speciale Maxi-Cosi FamilyFix 360-basis. Lees de gebruikshandleiding van deze basis zorgvuldig door.

ES
Es imperativo que instale la Pearl 360 sobre la base FamilyFix 360 de Maxi-Cosi. Lea atentamente el manual de usuario de la base.

IT
È obbligatorio installare il vostro Pearl 360 sulla base FamilyFix 360 Maxi-Cosi. Si invita a leggere attentamente il manuale utente della base.

PT
É imperativo instalar a sua Pearl 360 na base FamilyFix 360 da Maxi-Cosi dedicada. Agradecemos que leia atentamente o manual desta base.

SV
Det är av största vikt att Pearl 360 installeras på den avsedda Maxi-Cosi FamilyFix 360-basen. Läs noga igenom basens bruksanvisning.

DA
Det er yderst vigtigt, at du monterer din Pearl 360 på den dedikerede Maxi-Cosi FamilyFix 360 base. Sørg for at læse brugermanualen til denne base omhyggeligt.



FI
Pearl 360 on ehdottomasti asennettava sen omaan Maxi-Cosi FamilyFix 360 -jalustaan. Muista lukea kyseisen jalustan käyttöoapas huolellisesti.

PL
Pearl 360 należy zamontować na odpowiedniej podstawie Maxi-Cosi FamilyFix 360. Należy uważnie zapoznać się z instrukcją obsługi tej podstawy.

NO
Det er viktig å installere Pearl 360 på dedikert Maxi-Cosi FamilyFix 360-basen. Vær sikker på at du leser brukerhåndboken til denne basen nøye.

RU
Автокресло крайне необходимо устанавливать на специальное основание Maxi-Cosi FamilyFix 360. Внимательно прочитайте руководство по эксплуатации данного основания.

TR
Pearl 360 koltuğunuzun, özel Maxi-Cosi FamilyFix 360 taban ünitesine takılması zorunludur. Lütfen bu taban ünitesinin kullanım kılavuzunu dikkatle okuduğunuzdan emin olun.

HR
Važno je da instalirate Pearl 360 na odgovarajuću bazu FamilyFix 360 Maxi-Cosi. Pažljivo pročitajte upute za korisnike te baze.

SK
Je nutné nainštalovať Pearl 360 na určenú základňu Maxi-Cosi FamilyFix 360. Nezabudnite si prosím pozorne prečítať návod na použitie tejto základne.

BG
Задължително е да монтирате Вашето Pearl 360 на специалната основа Maxi-Cosi FamilyFix 360. Уверете се, че сте прочели внимателно ръководството за потребителя на тази основа.

UK
Автокрісло вкрай необхідно встановлювати на спеціальну основу Maxi-Cosi FamilyFix 360. Уважно прочитайте інструкцію з експлуатації цієї основи.



HU

A(z) Pearl 360 terméket kötelező felszerelni az erre a célra szolgáló Maxi-Cosi FamilyFix 360 alapra. Az alaphoz tartozó használati utasítást figyelmesen olvassa el.

SL

Pearl 360 morate obvezno namestiti na ustrezno osnovo Maxi-Cosi FamilyFix 360. Pozorno preberite navodilo za uporabo te osnove.

ET

Pearl 360 tuleb paigaldada Maxi-Cosi vastavale FamilyFix 360 alusele. Lugege kindlasti tähelepanelikult aluse kasutusjuhendit.

CS

Je bezpodmínečně nutné instalovat Pearl 360 na příslušnou základnu Maxi-Cosi FamilyFix 360. Ujistěte se prosím, že jste si pečlivě přečetli návod k použití této základny.

EL

Είναι επιτακτική ανάγκη να τοποθετήσετε το Pearl 360 σας στην ειδική βάση Maxi-Cosi FamilyFix 360. Βεβαιωθείτε ότι διαβάσατε προσεκτικά το εγχειρίδιο χρήσης αυτής της βάσης.

RO

În mașini este absolut necesar să instalați Pearl 360 pe una dintre bazele dedicate Maxi-Cosi FamilyFix 360. Vă rugăm să citiți cu atenție manualul de utilizare al acestei baze.

LT

Būtina sumontuoti Pearl 360 ant specialaus Maxi-Cosi „FamilyFix 360” pagrindo. Būtinai atidžiai perskaitykite naudojimo instrukciją.

AR

تأكد من وضع صررchild في صررchild Maxi-Cosi FamilyFix 360 معقودق إلى Pearl 360 بيكرت يروضالاً من
ةانعب تادعقألاً من عونلأ انعب صاخلأ مدختسمل ليلد



EN

This child restraint is classified for "Universal" use and is suitable for fixing into the seat position of the following cars:

IMPORTANT:

For a complete list of cars, please visit www.maxi-cosi.com/car-fitting-list

FR

Ce dispositif de retenue pour enfants appartient à la catégorie « Universel » et peut être installé aux places assises des véhicules suivants :

IMPORTANT :

Pour obtenir une liste complète des véhicules, rendez-vous sur www.maxi-cosi.com/car-fitting-list

DE

Dieses Kinderrückhaltesystem ist für die „universelle“ Verwendung klassifiziert und zur Befestigung in der Sitzposition folgender Fahrzeuge geeignet:

WICHTIG:

Eine komplette Liste der Fahrzeuge findest du unter www.maxi-cosi.com/car-fitting-list

NL

Dit kinderautostoeltje is geclassificeerd voor "Universeel" gebruik en is geschikt om vastgemaakt te worden op de zitplaatsen van de volgende auto's:

BELANGRIJK:

Voor een volledige lijst van auto's, ga naar www.maxi-cosi.com/car-fitting-list

ES

Este sistema de retención infantil está clasificado para uso "Universal" y es adecuado para su fijación en la posición del asiento de los siguientes vehículos:

IMPORTANTE:

Para ver un listado completo de automóviles, visite www.maxi-cosi.com/car-fitting-list

IT

Questo dispositivo di ritenuta per bambini è classificato per uso "Universale" ed è adatto per il fissaggio sul sedile delle seguenti auto:

IMPORTANTE:

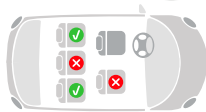
Per un elenco completo delle vetture, vetture compatibili, visitare il sito www.maxi-cosi.com/car-fitting-list

PT

Este sistema de retenção para crianças é classificado para utilização «Universal» e é adequado para ser instalado no banco dos carros que se seguem:

IMPORTANTE:

Para uma lista completa dos automóveis, visite www.maxi-cosi.com/car-fitting-list



Volkswagen
Golf 7



SV

Detta barnsäkerhetssystem har klassificerats för universell användning och är lämpligt för montering på nedan angivna sittplatser i följande bilar:

VIKTIGT:

Besök www.maxi-cosi.com/car-fitting-list för en fullständig förteckning över bilar

DA

Denne barnefastholdelsesanordning er klassificeret til "universel" brug og egner sig til fastgørelse på følgende bilers siddepladser:

VIGTIGT:

En komplet liste over biler findes på www.maxi-cosi.com/car-fitting-list

FI

Tällä lapsen turvaistumella on käyttöluokitus "kaikkiin autoihin sopiva", ja se sopii kiinnitettäväksi seuraavien autojen istuinpaikoille:

TÄRKEÄÄ:

Täydellinen luettelo autoista on nähtävissä osoitteessa www.maxi-cosi.com/car-fitting-list

PL

Ten fotelik dla dzieci jest sklasyfikowany jako „uniwersalny” i można go zamontować na siedzeniu w następujących samochodach:

WAŻNE:

Pełną listę samochodów można znaleźć pod adresem www.maxi-cosi.com/car-fitting-list

NO

Denne barnesikringen er klassifisert for «universell» bruk og er egnet for montering på bilseter i følgende kjøretøy:

VIKTIG:

For en komplett liste over biler, gå til www.maxi-cosi.com/car-fitting-list

RU

Эта система удержания ребенка классифицируется как «универсальная» в использовании и подходит для фиксации на сиденьях следующих автомобилей:

ВАЖНО:

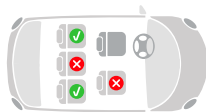
Полный список автомобилей доступен на www.maxi-cosi.com/car-fitting-list

TR

Bu çocuk emniyet sistemi "Evrensel" kullanım için sınıflandırılmıştır ve aşağıdaki araçların koltuk konumlarına sabitlenmeye uygundur:

ÖNEMLİ:

Eksiksiz araç listesi için lütfen www.maxi-cosi.com/car-fitting-list adresini ziyaret edin.



Volkswagen
Golf 7



HR

Ovaj sustav vezivanja pojaseva je klasificiran za „univerzalnu“ uporabu te je prikladan za učvršćivanje na sjedala sljedećih automobila:

VAŽNO:

Za potpuni popis automobila molimo posjetite www.maxi-cosi.com/car-fitting-list

SK

Tento detský zadržiací systém je klasifikovaný na „univerzálne“ použitie a je vhodný na zabezpečenie polohy sedačky v nasledujúcich vozidlách:

DÔLEŽITÉ:

Úplný zoznam automobilov nájdete na www.maxi-cosi.com/car-fitting-list

BG

Тази система за обезопасяване на деца е класифицирана за „универсална“ употреба и е подходяща за закрепване към местата за сядане на следните автомобили:

ВАЖНО:

За пълен списък на автомобилите посетете www.maxi-cosi.com/car-fitting-list

UK

Ця система утримання дитини класифікується як така, що призначена для «універсального» використання та підходить для фіксації на місцях сидінь наступних автомобілів:

ВАЖЛИВО:

Повний список автомобілів доступний на www.maxi-cosi.com/car-fitting-list

HU

A jelen gyermekbiztonsági eszköz univerzális használatúnak minősül, és a következő járművekbe szerelhető be:

FONTOS:

A járművek teljes listájáért látogasson el a www.maxi-cosi.com/car-fitting-list oldalra

SL

Otroški varnostni sedež je razvrščen za »univerzalno« uporabo in je primeren za namestitev na sedeže naslednjih avtomobilov:

POMEMBNO:

Za celoten seznam avtomobilov obiščite stran www.maxi-cosi.com/car-fitting-list

ET

See lapse turvasüsteem on klassifitseeritud universaalseks kasutamiseks ja sobib kinnitamiseks järgmistele autode istmetele:

OLULINE:

täieliku nimekirja autodest leiate kodulehelt www.maxi-cosi.com/car-fitting-list



CS

Tento dětský zádržný systém je určen pro „univerzální“ použití a je vhodný k připevnění na sedadla následujících vozidel:

DŮLEŽITÉ:

Úplný seznam vozidel naleznete na webu www.maxi-cosi.com/car-fitting-list

EL

Αυτό το σύστημα συγκράτησης παιδιών ανήκει στην κατηγορία «καθολικής» χρήσης και είναι κατάλληλο για προσαρμογή στα καθίσματα των παρακάτω αυτοκινήτων:

ΣΗΜΑΝΤΙΚΟ:

Για τον πλήρη κατάλογο των αυτοκινήτων, παρακαλούμε επισκεφθείτε τη διεύθυνση www.maxi-cosi.com/car-fitting-list

RO

Sistemul de reținere pentru copii este clasificat pentru uz „universal”, fiind potrivit pentru a-l fixa pe scaun în următoarele autovehicule:

IMPORTANT:

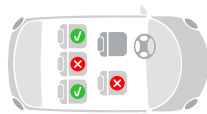
Pentru lista completă a autovehiculelor, vă rugăm să vizitați www.maxi-cosi.com/car-fitting-list

LT

Ši vaiku apsaugos priemonė klasifikuojama kaip „universal” ir tinkama tvirtinti prie šių automobilių kėdučių:

SVARBU:

Norėdami rasti išsamų automobilių sąrašą, aplankykite interneto svetainę www.maxi-cosi.com/car-fitting-list



Volkswagen
Golf 7

AR
إن هذا النظام الخاص بتأمين الطفل مصنف للاستخدام على مستوى العالم "Universal" كما يصلح للتثبيت في مواضع المقاعد الموجودة في السيارات الآتية:

للحصول **هنا** على قائمة كاملة بالسيارات، يرجى زيارة الموقع www.maxi-cosi.com/car-fitting-list

EN
INSTRUCTIONS FOR USE
FR
MODE D'EMPLOI
DE
GEBRAUCHSANWEISUNG
NL
GEBRUIKSAANWIJZING
ES
INSTRUCCIONES DE USO
IT
ISTRUZIONI D'USO
PT
INSTRUÇÕES DE UTILIZAÇÃO
SV
ANVÄNDNINGSPÅBUDNINGAR
DA
BRUGSANVISNING
FI
KÄYTTÖOHJEET
PL
INSTRUKCJA OBSŁUGI
NO
BRUKSANVISNING

RU
ИНСТРУКЦИЯ ПО ПРИМЕНЕНИЮ
TR
KULLANIM TALIMATLARI
HR
UPUTE ZA UPORABU
SK
INŠTRUKCIE NA POUŽITIE
BG
ИНСТРУКЦИИ ЗА УПОТРЕБА
UK
ІНСТРУКЦІЇ ПО ЗАСТОСУВАННІ
HU
HASZNÁLATI UTASÍTÁSOK
SL
NAVODILA ZA UPORABO
ET
KASUTUSJUHEND
CS
NÁVOD K POUŽITÍ
EL
ΟΔΗΓΙΕΣ ΧΡΗΣΗΣ
RO
INSTRUCȚIUNI DE UTILIZARE
LT
NAUDOJIMO INSTRUKCIJOS
AR
إرشادات خاصة بالاستخدام



EN	Ready to go	TR	Kullanima hazır
FR	Prêt à partir	HR	Spremni za pokret
DE	Bereit zur Abfahrt	SK	Pripravené na použitie
NL	Klaar om te gaan	BG	Готови за пътуване
ES	Listo para ir	UK	Готовність до поїздки
IT	Si parte	HU	Indulásra kész
PT	Pronto para viajar	SL	Pripravljen za vožnjo
SV	Redo att åka	ET	Valmis
DA	Klar til at tage af sted	CS	Připraveno k jízdě
FI	Käyttövalmis	EL	Έτοιμοι για αναχώρηση
PL	Gotowy do użycia	RO	Gata de plecare
NO	Klar til å gå	LT	Pasiruošta kelionei
RU	Готов к поездке	AR	الاستعداد للذهاب

www.maxi-cosi.com



Pearl 360

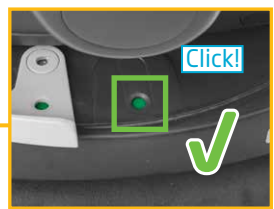
40-105 cm / 0M-4Y

max. 17,5 kg





1.





40-105 cm



>15m & 76-105 cm





- EN Rearward facing position / Forward facing position
FR Position dos route / Position face route
DE Position entgegen der Fahrtrichtung / Position in Fahrtrichtung
NL Achterwaarts gericht / Voorwaarts gericht
ES Posición en el sentido contrario a la marcha / Posición en el sentido de la marcha
IT Rivolto in senso contrario a quello di marcia / rivolto nel senso di marcia
PT Posição voltada para a retaguarda / Posição voltada para a frente
SV Bakåtvänd position / Framåtvänd position
DA Bagudvendt stilling / Fremadvendt stilling
FI Selkä menosuuntaan asennus / Kasvot menosuuntaan asennus
PL Tyłem do kierunku jazdy / Przodem do kierunku jazdy
NO Bakovervendt posisjon / Forovervendt posisjon
RU Положение лицом назад/положение лицом вперед
TR Sürüş yönünün tersine dönük konum / Sürüş yönüne dönük konum
HR Položaj obrnuto od smjera vožnje / Položaj u smjeru vožnje
SK Pozícia proti smeru jazdy / Pozícia v smere jazdy
BG Обърната назад позиция/обърната напред позиция
UK Положення обличчям назад/положення обличчям вперед
HU Arcsal hátra / Arcsal előre
SL Obrnjen nasproti smeri vožnje/obrnjen v smeri vožnje
ET Seljaga sõidusuunas / näoga sõidusuunas
CS Pozice po směru jízdy / Pozice proti směru jízdy
EL Τοποθέτηση προς τα πίσω/Τοποθέτηση προς τα μπροστά
RO Poziția opusă sensului de mers/Poziția sensului de mers
LT Į galą nukreipta padėtis / į priekį nukreipta padėtis
AR موضع مواجهة الجزء الخلفي من السيارة / موضع مواجهة الجزء الأمامي من السيارة

www.maxi-cosi.com



40-60 cm



61-105 cm



>15m & 76-105 cm



EN

The car seat must be used rearward facing up to a minimum age of 15 months to guarantee optimum safety for your child. Maxi-Cosi recommends you use the seat in the rearward facing position up to 105 cm and max. 17,5 kg (until approx. 4 years of age). This makes it possible to improve the protection of the head and neck of the child, which is still very fragile at this age, very significantly.

You may install the Pearl 360 in a forward facing position when your child is older than 15 months and at least 76 up to 105 cm in length.

FR

Le siège auto doit être utilisé dos à la route au moins jusqu'à 15 mois pour garantir une sécurité optimale à votre enfant. Maxi-Cosi vous recommande d'utiliser le siège en position dos à la route jusqu'à 105 cm et 17,5 kg au maximum (soit environ 4 ans). Ceci permet d'améliorer très significativement la protection de la tête et du cou de l'enfant, encore très fragiles à cet âge.

Vous pouvez installer le Pearl 360 en position face à la route quand votre enfant a plus de 15 mois et mesure entre 76 et 105 cm.

DE

Der Kindersitz sollte bei Kindern bis zu einem Alter von 15 Monaten rückwärtsgerichtet verwendet werden, um die optimale Sicherheit des Kindes zu garantieren. Maxi-Cosi empfiehlt die rückwärtsgerichtete Verwendung des Sitzes bis zu einer Körpergröße von 105 cm und einem Gewicht von max. 17,5 kg (also etwa bis zu einem Alter von 4 Jahren). Dadurch ist ein verbesserter Schutz des Kopf- und Halsbereiches des Kindes möglich, der in diesem Alter noch äußerst empfindlich ist.

Du kannst den Pearl 360 nach vorne ausgerichtete installieren, wenn dein Kind älter als 15 Monate ist und mindestens 76 bis 105 cm groß.



NL

De autostoel moet tot de leeftijd van minimaal 15 maanden in achterwaartse rijrichting gebruikt worden om de veiligheid van uw kind te kunnen garanderen. Maxi-Cosi raadt u aan de stoel in achterwaartse richting te gebruiken tot 105 cm en maximaal 17,5 kg (tot ca. 4 jaar). Hierdoor worden het hoofdje en de nek van uw kindje, die op deze leeftijd zeer kwetsbaar zijn, beter beschermd.

U kunt de Pearl 360 in een voorwaartse positie installeren als uw kind ouder is dan 15 maanden en minimaal tussen 76 en 105 cm lang is.

ES

La silla debe usarse en la posición de sentido contrario a la marcha hasta que el niño tenga al menos 15 meses para garantizar la máxima seguridad. Maxi-Cosi recomienda utilizar la silla en el sentido contrario a la marcha hasta que el niño mida 105 cm y pese 17,5 kg (hasta los 4 años aproximadamente). Esto permite mejorar significativamente la protección de la cabeza y el cuello del niño, que todavía son muy frágiles a esa edad.

Puede instalar la Pearl 360 en el sentido de la marcha cuando su hijo sea mayor de 15 meses y mida entre 76 y 105 cm.

IT

Il seggiolino deve essere usato rivolto in senso contrario a quello di marcia fino ad minimo di 15 mesi, per garantire la sicurezza del bambino. Maxi-Cosi consiglia di utilizzare il seggiolino in senso contrario a quello di marcia fino a 105 cm e max. 17,5 kg (fino a circa 4 anni). Questa posizione migliora la protezione della testa e del collo del bambino, che sono ancora molto fragili a quell'età.

È possibile installare la Pearl 360 in posizione rivolta verso il senso di marcia quando il vostro bambino ha più di 15 mesi e misura fra i 76 e i 105 cm in lunghezza.

PT

A cadeira auto deve ser usada com o bebé virado para trás até uma idade mínima de 15 meses para garantir a segurança ideal da criança. A Maxi-Cosi recomenda que use a cadeira na posição voltada para trás até 105 cm e no máx. 17,5 kg (até aprox. 4 anos de idade). Isto permite melhorar de forma significativa a proteção da cabeça e do pescoço da criança, que ainda é muito frágil nesta idade.

Pode instalar a Pearl 360 na posição de frente para a estrada quando a criança tiver mais de 15 meses e, pelo menos, de 76 a 105 cm de altura.

SV

Barnstolen ska användas i bakåtvänd position tills barnet är minst 15 månader för att garantera en optimal säkerhet för barnet. Maxi-Cosi rekommenderar att du använder bilstolen i bakåtvänd position tills barnet uppnått längden 105 cm och väger max. 17,5 kg (tills cirka 4 års ålder). Detta gör det möjligt att avsevärt förbättra skyddet av barnets huvud och nacke, som fortfarande är mycket ömtåliga i den här åldern.

Du kan installera Pearl 360 i framåtvänd position när barnet har blivit äldre än 15 månader och minst 76 till 105 cm långt.



DA

Børnesædet skal installeres bagudvendt, indtil barnet er 15 måneder, så den højest mulige sikkerhed opnås for dit barn. Maxi-Cosi anbefaler, at du bruger sædet i bagudvendt stilling op til 105 cm og maks. 17,5 kg (indtil en alder på cirka 4 år). På den måde beskyttes barnets hoved og hals betydeligt bedre, da de stadig er skrøbelige i den alder.

Pearl 360 kan monteres i fremadvendt stilling, når dit barn er ældre end 15 måneder og mindst 76 til 105 cm højt.

FI

Auton turvaistuinta on käytettävä selkä menosuuntaan -asennossa vähintään 15 kuukauden ikään saakka optimaalisen turvallisuuden takaamiseksi. Maxi-Cosi suosittelee, että istuinta käytetään selkä menosuuntaan -asennossa enintään 105 cm pituuteen ja maks. 17,5 kg:aan saakka (noin 4 vuoden ikään saakka). Näin suojaat mahdollisimman hyvin pienen lapsen pään ja kaulan, jotka ovat vielä hyvin heikot tämän ikäisellä.

Voit asentaa Pearl 360n kasvot menosuuntaan -asentoon, kun lapsesi on yli 15 kuukauden ikäinen ja pituus on vähintään 76-105 cm.

PL

W celu zapewnienia optymalnego poziomu bezpieczeństwa fotelik dla dzieci do 15 miesiąca życia musi być montowany tyłem do kierunku jazdy. Maxi-Cosi zaleca używanie fotelika zamocowanego tyłem do kierunku jazdy w przypadku dzieci o wzroście do 105 cm i wadze do 17,5 kg (do ok. 4 roku życia). Znacznie zwiększa to ochronę głowy i szyi, które nie są jeszcze dostatecznie rozwinięte u niemowląt i młodszych dzieci.

Pearl 360 można zamontować przodem do kierunku jazdy w przypadku dziecka powyżej 15 miesiąca życia i o wzroście co najmniej od 76 do 105 cm.

NO

Barnesetet må brukes i bakovervendt posisjon til barnet er minst 15 måneder for å garantere en optimal sikkerhet for barnet. Maxi-Cosi anbefaler at du bruker barnesetet i bakovervendt posisjon opp til 105 cm og maks. 17,5 kg (til ca. 4 år). Dette gjør det mulig å betydelig forbedre beskyttelsen av barnets hode og nakke, som fortsatt er veldig skjør i denne alderen.

Pearl 360 må installeres i forovervendt posisjon når barnet er eldre enn 15 måneder og har minst 76 opp til 105 cm i lengde.

RU

Для обеспечения оптимальной безопасности автокресло следует использовать в положении лицом назад как минимум до достижения ребенком возраста 15 месяцев. Maxi-Cosi рекомендует использовать автокресло в положении лицом назад для детей ростом не более 105 см и весом не более 17,5 кг (возрастом приблизительно до 4 лет). Это позволяет значительно повысить степень защиты головы и шеи ребенка, которые в этом возрасте являются все еще очень хрупкими.

Вы можете установить кресло Pearl 360 в положение лицом вперед, после достижения вашим ребенком возраста более 15 месяцев и роста от 76 до 105 см.



TR

Çocuğunuzun emniyetinin en yüksek seviyede olmasını garanti etmek amacıyla oto güvenlik koltuğu, çocuğunuz en az 15 aylık oluncaya kadar sürüş yönünün tersine dönük konumda kullanılmalıdır. Maxi-Cosi, çocuk 105 cm boya ve maks. 17,5 kg ağırlığa ulaşıncaya kadar (yaklaşık 4 yaşına kadar) koltuğu sürüş yönünün tersine dönük konumda kullanmanızı önerir. Bu konum, çocuğunuzun bu yaşta hala son derece hassas olan kafasının ve boynunun çok daha iyi korunmasına imkan verir.

Çocuğunuz 15 aylıktan büyük ve en az 76 ila 105 cm boyunda olduğunda Pearl 360 koltuğu sürüş yönüne dönük konumda takabilirsiniz.

HR

Autosjedalica se treba koristiti u smjeru suprotnom od smjera vožnje do minimalne dobi od 15 mjeseci radi optimalne sigurnosti vašeg djeteta. Maxi-Cosi preporučuje upotrebu autosjedalice u položaju suprotnom od smjera vožnje do 105 cm i maksimalno 17,5 kg (do približno četiri godine). To omogućuje vrlo značajno poboljšanje zaštite glave i vrata djeteta, koji su još uvijek vrlo krhki u toj dobi.

Pearl 360 možete postaviti u položaj u smjeru vožnje ako je vaše dijete visoko od 76 do 105 cm i starije od 15 mjeseci.

SK

Sedačku je treba umiestniť proti smeru jazdy do minimálnej 15 mesiacov veku dieťaťa, aby bola zaručená optimálna bezpečnosť vášho dieťaťa. Maxi-Cosi odporúča používať autosedačku otočenú proti smeru jazdy až do výšky 105 cm a do hmotnosti max. 17,5 kg (do približne 4 rokov veku). Takýmto spôsobom je možné veľmi výrazne zvýšiť ochranu hlavy a krku dieťaťa, ktoré sú v tomto veku ešte veľmi zraniteľné.

Pearl 360 môžete nainštalovať do polohy v smere jazdy vtedy, keď je vaše dieťa staršie ako 15 mesiacov a má výšku min. od 76 do 105 cm.

BG

Столчето за кола трябва да се използва в обърната назад позиция до минимум 15 месеца на детето с цел гарантиране на оптимална безопасност за Вашето дете. Maxi-Cosi Ви препоръчва да използвате столчето в обърната назад позиция до 105 cm ръст и до макс. 17,5 kg на детето (до около 4-годишна възраст). Това дава възможност за значително увеличаване на защитата на главата и врата на детето, което на тази възраст все още е много крехко.

Можете да монтирате Pearl 360 в обърната напред позиция, ако детето Ви е по-голямо от 15 месеца и е с височина между 76 и 105 cm.

UK

Для забезпечення оптимальної безпеки автокрісло слід використовувати в положенні обличчям назад до досягнення дитиною віку не менше 15 місяців. Maxi-Cosi рекомендує використовувати автокрісло в положенні обличчям назад для дітей зростом не більше 105 см і вагою не більше 17,5 кг (віком приблизно до 4 років). Це дозволяє значно покращити захист голови і шиї дитини, які все ще є дуже тендітними в цьому віці.



Ви можете встановити Pearl 360 в положення обличчям вперед, після досягнення вашою дитиною віку більше 15 місяців і зросту від 76 до 105 см.

HU

Az autós ülést a menetiránnyal ellentétes pozícióban kell használni a gyermek legalább 15 hónapos koráig a gyermek optimális biztonságának garantálása érdekében. A(z) Maxi-Cosi azt javasolja, hogy az ülést 105 cm-es testmagasságig és legfeljebb 17,5 kg-os testtömegig (körülbelül 4 éves életkorig) a menetiránnyal ellentétes pozícióban használja. Ez lehetővé teszi a gyermek fejének és nyakának sokkal jelentősebb védelmét, amelyek még mindig nagyon törékeny testrészek ebben az életkorban.

A(z) Pearl 360 ülést beszerelheti a menetiránnyal megegyező pozícióban, ha a gyermek 15 hónapnál idősebb, magassága pedig 76 és 105 cm közötti.

SL

Dojenčki se morajo voziti v otroškem avtosedežu, ki je obrnjen v nasprotni smeri vožnje, do 15. meseca starosti, kar zagotavlja optimalno varnost otroka. Maxi-Cosi priporoča, da sedež uporabljate obrnjenega v nasprotni smeri vožnje, dokler otrok ni visok 105 cm in ima največ 17,5 kg (do približno 4. leta starosti). Tako boste znatno povečali varnost za otrokovo glavo in vrat, ki sta v tej starosti še vedno zelo ranljiva.

Pearl 360 lahko namestite v položaj obrnjen v smeri vožnje, ko je otrok starejši od 15 mesecev in je visok vsaj 76 do 105 cm.

ET

Turvatooli tuleb kasutada seljaga sõidu suunas kuni 15 kuu vanuste laste puhul, et garanteerida optimaalne lapse turvalisus. Maxi-Cosi soovib kasutada turvatooli kuni 105 cm ja max 17,5 kg laste puhul (umbes kuni 4-aastaseni) seljaga sõidusuunas. See aitab märgatavalt paremini kaitsta lapse pead ja kaela, kuna need kehaosad on selles eas veel väga nõrgad.

Viite paigaldada turvatooli Pearl 360 näoga sõidusuunas, kui teie laps on üle 15 kuu vanune ning tema pikkus on 15 kuni 105 cm.

CS

Autosedačka by se měla používat v poloze proti směru jízdy minimálně až do 15. měsíce věku dítěte, aby byla zajištěna optimální bezpečnost vašeho dítěte. Maxi-Cosi vám doporučuje používat sedačku obrácenou proti směru jízdy až do 105 cm výšky a max. 17,5 kg hmotnosti (do věku přibližně 4 let). Tím znatelně zvýšíte ochranu hlavy a krku dítěte, které jsou v tomto věku stále velmi slabé.

Pearl 360 můžete nainstalovat v pozici proti směru jízdy, pokud je vaše dítě starší 15 měsíců a vysoké minimálně 76 až 105 cm.



EL

Το παιδικό κάθισμα πρέπει να χρησιμοποιείται στραμμένο προς τα πίσω μέχρι την ηλικία τουλάχιστον των 15 μηνών για να εγγυάται τη βέλτιστη ασφάλεια του παιδιού σας. Η Maxi-Cosi συνιστά τη χρήση του καθίσματος στραμμένο προς τα πίσω έως τα 105 cm και το πολύ έως τα 17,5 kg (έως την ηλικία περίπου των 4 ετών). Βελτιώνεται κατ' αυτό τον τρόπο σε μεγάλο βαθμό η προστασία του κεφαλιού και του αυχάνου του παιδιού σας, που στην προκειμένη ηλικία είναι ακόμα ιδιαίτερα εύθραυστο.

Μπορείτε να τοποθετήσετε το παιδικό κάθισμα Pearl 360 στραμμένο προς τα εμπρός, όταν το παιδί σας είναι ηλικίας άνω των 15 μηνών κι έχει ύψος τουλάχιστον 76 έως 105 cm.

RO

Scaunul auto trebuie utilizat în poziție opusă sensului de mers până la o vârstă de minim 15 luni pentru a garanta o siguranță optimă a copilului. Maxi-Cosi recomandă utilizarea scaunului în poziția opusă sensului de mers până la 105 cm și max. 17,5 kg (aprox. până la 4 ani). Acest lucru ajută la îmbunătățirea semnificativă a protecției capului și gâtului copilului, care este încă foarte fragil la această vârstă.

Puteți instala Pearl 360 în poziția sensului de mers atunci când copilul are mai mult de 15 luni și cel puțin între 76 și 105 cm lungime.

LT

Automobilinė kėdutė turi būti naudojama atsukus į galą iki mažiaušiai 15 mėnesių amžiaus, kad būtų užtikrintas optimalus jūsus vaiko saugumas. Maxi-Cosi rekomenduoja naudoti kėdutę apgręžtoje padėtyje iki 105 cm ūgio ir iki 17,5 kg svorio (maždaug iki 4 metų). Tai leidžia labai pagerinti šiose etape vis dar trapios kūdikio galvos ir kaklo apsaugą.

Pearl 360 galite montuoti į priekį atgręžtoje padėtyje, kai jūsus vaikas yra nuo 76 iki 105 cm ūgio.

AR

يجب استخدام مقعد السيارة في الموضع المواجه للجزء الخلفي للأطفال الذين تبلغ أعمارهم 15 شهرًا كحد أدنى لضمان الدرجة المثلى من الأمان لطفلك. توصيك Maxi-Cosi باستخدام المقعد في الموضع المواجه للجزء الخلفي من السيارة عندما يصل طول الطفل إلى 105 سم ويزن 17.5 كجم كحد أقصى (حتى ما يقارب 4 سنوات من العمر). يتيح هذا الأمر إمكانية الارتقاء بمستوى حماية رأس الطفل وعنقه، حيث لا يزال الطفل في هذا العمر ضعيف البنية لدرجة كبيرة. يمكنك تركيب Pearl 360 في وضع متجه للأمام عندما يتجاوز عمر طفلك 15 شهرًا ولا يقل طوله عن 76 سم وحتى 105 سم.



EN	Child installation	TR	Çocuğun yerleştirilmesi
FR	Installation de l'enfant	HR	Postavljanje djeteta
DE	Anschnallen des Kindes	SK	Umiestnenie dieťaťa
NL	Plaatsen van het kind	BG	Поставяне на детето
ES	Instalación del niño	UK	Розміщення дитини
IT	Accomodare il bambino	HU	Gyermek behelyezése
PT	Instalação da criança	SL	Namestitev otroka
SV	Placera barnet	ET	Lapse paigutamine
DA	Placering af barnet	CS	Umístění dítěte
FI	Lapsen sijoittaminen	EL	Τοποθέτηση του παιδιού
PL	Umieszczanie i zabezpieczanie dziecka	RO	Instalarea copilului
NO	Plassering av barnet	LT	Vaiko pritvirtinimas
RU	Размещение ребенка	AR	التركيبات الخاصة بالأطفال

www.maxi-cosi.com

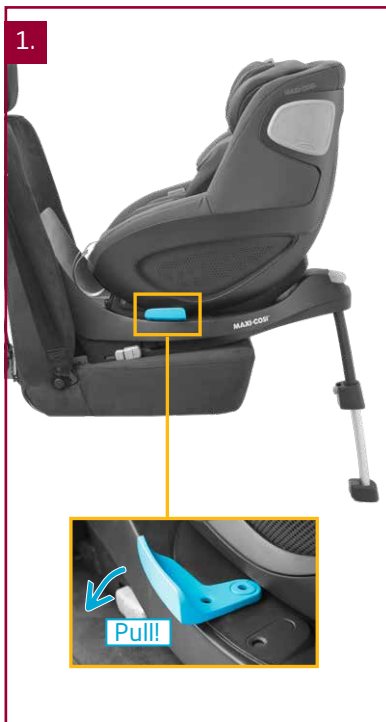


40-60 cm



61-105 cm





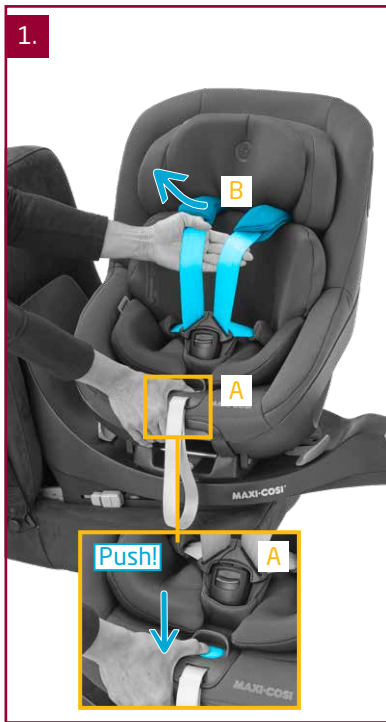


4.



5.



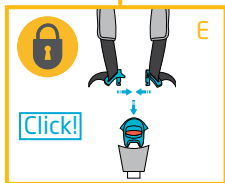




3.

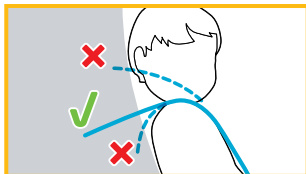


4.





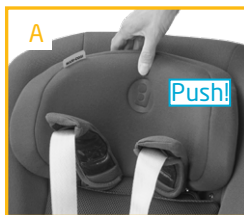
5.





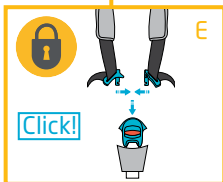


1.

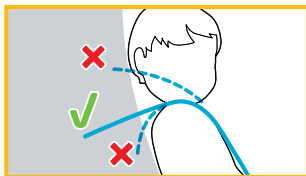




2.



3.





40-105 cm



90°

>15M & 76-105 cm



360°





1.



2.



3.





40-60 cm



61-105 cm



>15M & 76-105 cm





EN	Washing	HR	Pranje
FR	Lavage	SK	Umývanie
DE	Reinigung	BG	Почистване
NL	Wassen	UK	Очищення
ES	Lavado	HU	Mosás
IT	Lavaggio	SL	Pranje
PT	Lavagem	ET	Pesemine
SV	Tvätttråd	CS	Mytí
DA	Vask	EL	Πλύσιμο
FI	Pesu	RO	Spălare
PL	Czyszczenie	LT	Plovimas
NO	Rengjøring	AR	الغسل
RU	Чистка		
TR	Yıkama		

www.maxi-cosi.com





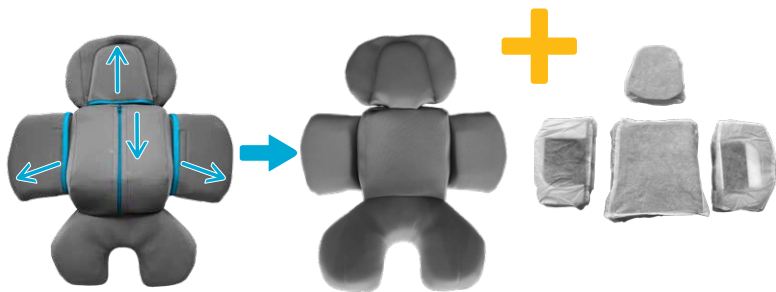
1.

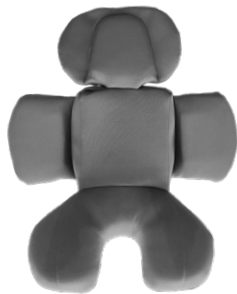


 P 40



2.



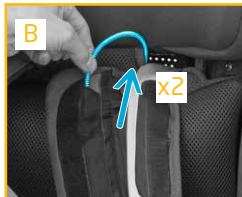




1.

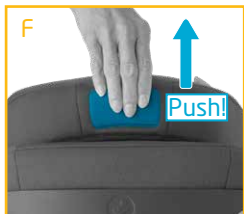
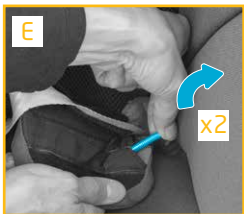
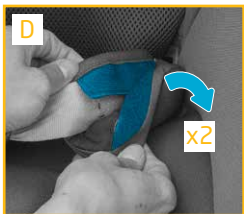


A
B
C
D
E



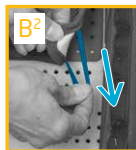
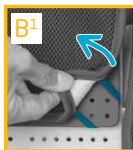


2.



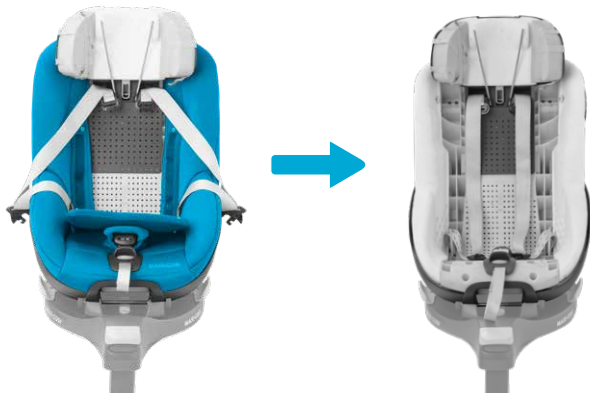


3.





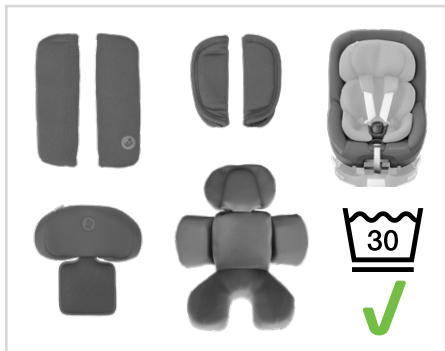
4.







5.



- A - Seat cover
- B - Adjustable headrest
- C - Newborn inlay - exclusively for use with Pearl 360 from 40 to 60 cm
- D - Removable shoulder and lap pads (L+R)
- E - 5-point harness
- F - Harness buckle
- G - Crotch pad
- H - Harness adjuster button
- I - Harness adjuster strap
- J - Recline handle
- K - Mounting bars for base
- L - G-CELL
- M - ClimaFlow
- N - Headrest adjustment handle
- O - User manual storage compartment

SAFETY

General instructions

- The car seat is for car use only.
- The car seat is developed for an intensive use of approximately 12 years.
- Do not use any load bearing contact points other than those described in the instructions and marked in the child restraint.

The Pearl 360 car seat in the car:

- The car seat can be rotated 360° by installing it on the Maxi-Cosi FamilyFix 360 rotative base. It helps you getting your child in and out of the vehicle easily. This also allows you to change the position of the seat from rearward facing to forward facing.

- When the child restraint is installed in all maximum positions, it may not fit in all approved vehicles. Please check that all possible positions of the car seat (recline positions and headrest adjustment) fit in your car.

Your child in the Pearl 360 car seat

- The newborn inlay included in your Pearl 360 seat plays an integral part in the efficiency of the restraint system for your child from 40 to 60 cm. It can be removed and the cover taken off for washing, but it is essential to place it back again where it belongs and only use this official Maxi-Cosi Pearl 360 newborn inlay. This newborn inlay is exclusively for use with the Pearl 360 seat.
- Make sure you can fit no more than one finger between the harnesses and your child (1cm). If there is more space than 1 cm, tighten the harness belt further.
- Make sure the headrest is adjusted to the proper height.

WARNING:

- When using Pearl 360 in a rearward-facing position and with the Pearl 360 newborn inlay, it is mandatory to use the maximum recline position for a child up to 60 cm.
- The car seat must always be locked in the rearward or forward facing position on the base when travelling. Do NOT travel when the car seat is rotated to a lateral (loading) position or to any other unlocked intermediate position.

- It is prohibited to adjust the seat position while travelling.

CARE

The cover, headrest cover, shoulder pads, lap pads, and the newborn inlay can be removed for washing. If the cover needs to be replaced at any time, only use official Maxi-Cosi covers because it constitutes an integral part of the restraint performance.

- A - Housse
- B - Appui-tête réglable
- C - Réducteur pour nouveau-né - utilisable exclusivement avec le Pearl 360 de 40 à 60 cm
- D - Protège-bretelles et protège-cuisses (G+D)
- E - Harnais 5 points
- F - Boucle du harnais
- G - Protège entrejambe
- H - Bouton de réglage du harnais
- I - Sangle de réglage du harnais
- J - Poignée d'inclinaison
- K - Barres de fixation pour la base
- L - G-CELL
- M - ClimaFlow
- N - Poignée de réglage de l'appui-tête
- O - Compartiment de rangement de la notice

SÉCURITÉ

Instructions générales

- Ce siège auto est uniquement destiné à une utilisation en voiture.
- Le siège auto est conçu pour un usage intensif d'environ 12 ans.
- N'utilisez aucun autre point de contact porteur que ceux décrits dans les instructions et signalés sur le dispositif de retenue pour enfant.

Siège auto Pearl 360 dans le véhicule :

- Le siège auto peut pivoter à 360° lorsqu'il est fixé sur la base rotative Maxi-Cosi FamilyFix 360. Cette conception vous permet d'installer votre enfant dans son siège et de l'en sortir facilement. Elle vous permet également de faire pivoter le siège de la position dos à la route à la position face à la route.
- Il est possible que le dispositif de retenue pour enfant ne soit pas compatible avec tous les véhicules listés lorsque les réglages sont en position maximale. Merci de vérifier que le siège peut s'installer dans votre véhicule quelle que soit la position (positions inclinées et hauteur de l'appui-tête).

Votre enfant dans le siège auto Pearl 360

- Le réducteur pour nouveau-né livré avec votre siège Pearl 360 joue un rôle clé dans l'efficacité du système de retenue pour votre enfant de 40 à 60 cm. Il est amovible et sa housse peut être retirée pour être lavée, mais il doit être remis en place. N'utilisez que ce réducteur pour nouveau-né Maxi-Cosi Pearl 360 officiel conçu pour une utilisation exclusive avec le siège Pearl 360.
- Assurez-vous de ne pas pouvoir passer plus d'un doigt (1 cm) entre le harnais et votre enfant. Si l'espace est supérieur à 1 cm, serrez davantage la sangle du harnais.
- Vérifiez que l'appui-tête est réglé à la bonne hauteur.

AVERTISSEMENT :

- En cas d'utilisation du Pearl 360 dos à la route avec le réducteur pour nouveau-né Pearl 360, il est obligatoire de placer le siège dans la position la plus inclinée jusqu'à ce que l'enfant mesure 60 cm.
- Le siège auto doit toujours être verrouillé dos à la route ou face à la route sur la base lorsque vous circulez. NE roulez PAS lorsque le siège est en position latérale (installation de l'enfant) ou dans toute autre position intermédiaire non verrouillée.
- Il est interdit de régler la position du siège pendant que le véhicule roule.

ENTRETIEN

La housse du siège et de l'appuie-tête, les protège-bretelles, les protège-cuisses et le réducteur pour nouveau-né peuvent être retirés pour être lavés. Si la housse doit être remplacée, utilisez uniquement une housse de rechange officielle Maxi-Cosi, car cette pièce fait partie intégrante du dispositif de retenue.

- A - Sitzbezug
- B - Einstellbare Kopfstütze
- C - Einlage für Neugeborene -
ausschließlich mit Pearl 360 von 40 bis
60 cm verwendbar
- D - Abnehmbare Schulter- und
Beckenpolster (L+R)
- E - 5-Punkt-Gurt
- F - Gurtschloss
- G - Mittelpolster
- H - Gurteinstellknopf
- I - Gurteinstellband
- J - Neigungshebel
- K - Befestigungsstäbe für die Basis
- L - G-CELL
- M - KlimaFlow
- N - Einstellgriff für Kopfstütze
- O - Fach für Benutzerhandbuch

SICHERHEIT

- Dieser Kindersitz ist nur zur Verwendung im Fahrzeug gedacht.
- Der Kindersitz wurde für eine intensive Nutzung über einen Zeitraum von etwa 12 Jahren entwickelt.
- Nutze keine anderen lasttragenden Kontaktpunkte als die, die in den Anweisungen beschrieben und am Kindersitz markiert sind.

Nutzung des Pearl 360-Kindersitzes im Fahrzeug:

- Der Kindersitz lässt sich um 360° rotieren, indem er auf der drehenden Maxi-Cosi FamilyFix 360-Basis installiert wird. Sie hilft dir, dein Kind leichter in das Fahrzeug zu setzen und aus dem Fahrzeug zu nehmen. Das ermöglicht auch den Wechsel zwischen einer rückwärtsgerichteten und einer vorwärtsgerichteten Verwendung des Sitzes.
- Wenn das Kinderrückhaltesystem in allen Maximalpositionen installiert ist, passt es eventuell nicht in alle genehmigten Fahrzeuge. Bitte prüfe, ob alle möglichen Positionen des Kindersitzes (Liegeposition und Einstellungen der Kopfstütze) in dein Fahrzeug passen.

Dein Kind im Pearl 360-Kindersitz

- Die in deinen Pearl 360 integrierte Einlage ist fester Bestandteil des Kindersitzes für eine Verwendung von 40 - 60 cm Körpergröße. Zum Waschen kann das Kissen entnommen und der Bezug abgezogen werden, es ist jedoch darauf zu achten, dass nur die offizielle Maxi-Cosi Pearl 360-Einlage für Neugeborene genutzt wird. Die Einlage für Neugeborene ist ausschließlich zur Verwendung mit dem Pearl 360-Kindersitz bestimmt.
- Vergewissere dich, dass nicht mehr als ein Finger zwischen Gurt und Baby passt (1 cm). Stelle den Gurt fester ein, sollte mehr Platz als 1 cm bestehen.

- Vergewissere dich, dass die Kopfstütze auf die richtige Höhe eingestellt ist.

ACHTUNG:

- Bei Verwendung von Pearl 360 in einer nach hinten gerichteten Position und mit dem Pearl 360-Neugeborenen-Inlay muss für ein Kind bis zu 60 cm die maximale Liegeposition verwendet werden.
- Während der Fahrt muss der Autokindersitz immer in der vorwärtsgerichteten oder rückwärtsgerichteten Position in der Basis arretiert sein. Fahre KEINESFALLS los, wenn sich der Kindersitz in seitlicher Position (zum Hineinsetzen) oder einer anderen nicht arretierten Position befindet.
- Es ist verboten, die Sitzposition während der Fahrt zu ändern.

PFLEGE

Der Bezug, die Abdeckung der Kopfstütze, die Schulterpolster, das Mittelpolster und die Einlage für Neugeborene können zum Waschen abgenommen werden. Falls der Bezug irgendwann ausgetauscht werden muss, ersetze ihn ausschließlich durch einen offiziellen Maxi-Cosi-Bezug, da er ein fester Bestandteil der Leistungsmerkmale des Kinderautositzes ist.

- A - Hoes
- B - Verstelbare hoofdsteun
- C - Verkleiner voor pasgeborene - enkel te gebruiken met de Pearl 360 van 40 tot 60 cm
- D - Verwijderbare schouder- en heupbanden (L+R)
- E - 5-puntsharnas
- F - Harnaslot
- G - Tussenbeenbandje
- H - Knop om harnas te verstellen
- I - Verstelband voor het harnas
- J - Kantelingshendel
- K - Bevestigingsassen voor basis
- L - G-CELL
- M - KlimaFlow
- N - Afstelhendel voor hoofdsteun
- O - Opbergvak voor gebruiksaanwijzing

VEILIGHEID

Algemene instructies

- Gebruik de autostoel uitsluitend in de auto.
- De autostoel is ontwikkeld voor intensief gebruik gedurende ongeveer 12 jaar.
- Gebruik geen andere dragende contactpunten dan degene beschreven in de instructies en aangegeven in het kinderbevestigingssysteem..

Het Pearl 360-autostoeltje in de auto:

- De autostoel kan 360° worden gedraaid door hem op de Maxi-Cosi FamilyFix 360 draaibare

basis te installeren. Daardoor kunt u uw kind makkelijker in en uit de auto krijgen. U kunt ook eenvoudig de positie van de stoel veranderen van achterwaarts naar voorwaarts gericht.

- Wanneer het kinderbevestigingssysteem in alle maximale posities is geïnstalleerd, past het mogelijk niet in alle goedgekeurde voertuigen. Controleer of alle mogelijke posities van het autostoeltje (liggende posities en verstelling van de hoofdsteun) in uw auto passen.

Uw kind in het Pearl 360-autostoeltje

- De verkleiner voor pasgeborene is een standaardonderdeel van het veiligheidssysteem voor het Pearl 360-stoeltje en geschikt voor kinderen van 40 tot en met 60 cm. De Pearl 360-verkleiner kan worden uitgenomen en de hoes kan worden afgenomen om te wassen, maar dient in alle gevallen te worden teruggeplaatst in de oorspronkelijke positie. Gebruik geen andere verkleiner dan de bijgeleverde Maxi-Cosi Pearl 360-verkleiner. Deze verkleiner kan alleen gebruikt worden in combinatie met de Pearl 360-autostoel.
- Houd maximaal een vingerdikte (1 cm) speling tussen de gordels en je kind. Indien er meer dan 1 cm speling is, trek dan de harnasgordel steviger aan.
- Controleer of de hoofdsteun op de juiste hoogte is afgesteld.

WAARSCHUWING:

- Bij gebruik van Pearl 360 in een naar achteren gerichte positie en met de Pearl 360-verkleiner voor pasgeborene is het verplicht om voor kinderen tot 60 cm de volledige ligstand te gebruiken.
- De autostoel moet tijdens het rijden altijd in de achterste of voorste positie op de basis worden vergrendeld. Rijd NIET als het autostoeltje naar een zijdelingse positie (voor het in de auto plaatsen van de autostoel) of een andere niet-vergrendelde tussenpositie gedraaid staat.
- Het is verboden om de stoelpositie tijdens de reis te verstellen.

ONDERHOUD

De hoes, hoofdsteunbekleding, schouder- en heupkussentjes en verkleiner voor pasgeborene kunnen worden verwijderd om te wassen. Als de hoes op enig tijdstip moet worden vervangen, dient u uitsluitend officiële Maxi-Cosi-hoezen te gebruiken, omdat de hoes deel uitmaakt van het veiligheidssysteem van de autostoel.

- A - Funda
- B - Reposacabezas ajustable
- C - Reductor para bebés; para uso exclusivo con la silla Pearl 360 para medidas comprendidas entre 40 y 60 cm
- D - Almohadillas extraíbles para los hombros y el regazo (Izq. +Der.)
- E - Arnés de 5 puntos
- F - Hebilla del arnés
- G - Almohadilla para la entrepierna
- H - Botón de ajuste del arnés
- I - Correa de ajuste del arnés
- J - Manillar de reclinación
- K - Barras de fijación para la base
- L - G-CELL
- M - ClimaFlow
- N - Manillar de ajuste del reposacabezas
- O - Compartimento para guardar el manual de usuario

SEGURIDAD

Instrucciones generales

- Utilice la silla de auto únicamente en el coche.
- La silla de auto se ha diseñado para un uso intensivo de aproximadamente 12 años.
- No use ningún punto de contacto de carga distinto al descrito en las instrucciones y marcado en el asiento de seguridad para niños.

La silla Pearl 360 en el coche:

- La silla puede girar 360° si se instala sobre la base giratoria FamilyFix 360 de Maxi-Cosi. Esta base ayuda a meter y sacar a su hijo del vehículo fácilmente. También le permite cambiar la silla entre las posiciones de sentido contrario a la marcha y sentido de la marcha.
- Cuando el sistema de retención infantil está instalado en todas las posiciones máximas, es posible que no quepa en todos los vehículos aprobados. Por favor, compruebe que todas las posiciones posibles de la silla (posiciones reclinadas y ajuste del reposacabezas) quepan en su coche.

Su hijo en la silla de auto Pearl 360

- El reductor incluido con la silla Pearl 360 forma parte integrante del sistema de sujeción para bebés con medidas comprendidas entre los 40 y los 60 cm. La funda se puede retirar y lavar por separado, aunque se deberá volver a colocar antes de su uso y utilizar exclusivamente el reductor oficial Pearl 360 de Maxi-Cosi. El reductor se ha diseñado únicamente para la silla Pearl 360.
- Asegúrese de que no quepa más de un dedo entre el arnés de seguridad y el niño (1 cm). Si hay más de 1 cm de espacio, apriete más el cinturón del arnés.
- Compruebe que el reposacabezas esté ajustado a la altura correcta.

ADVERTENCIA:

- Cuando la Pearl 360 se utiliza en el sentido contrario a la marcha y en combinación con el reductor Pearl 360, es obligatorio usar la posición de reclinación máxima para niños de hasta 60 cm.
- Al viajar, la silla siempre debe bloquearse sobre la base en la posición de sentido contrario a la marcha o en la posición de sentido de la marcha. NO viaje cuando la silla esté girada hacia una posición lateral (de carga) o en cualquier otra posición intermedia sin bloquear.
- Está prohibido ajustar la posición de la silla durante el viaje.

MANTENIMIENTO

La funda, la funda del reposacabezas, las almohadillas para los hombros, las almohadillas para el regazo y el reductor se pueden quitar para lavar. Si necesita sustituir la funda en algún momento, utilice solamente fundas oficiales de Maxi-Cosi, porque son parte integrante del dispositivo de retención.

- A - Rivestimento del seggiolino
- B - Poggiatesta regolabile
- C - Riduttore per neonato - utilizzabile esclusivamente con Pearl 360 dai 40 ai 60 cm
- D - Spalline e cintura subaddominale removibili (Sx+Dx)
- E - Cintura a 5 punti
- F - Fibbia della cintura di sicurezza
- G - Cuscinetto per l'inguine
- H - Pulsante di regolazione della cintura
- I - Fascia di regolazione della cintura di sicurezza
- J - Dispositivo per reclinare il seggiolino
- K - Barre di fissaggio per base
- L - G-CELL
- M - KlimaFlow
- N - Maniglia di regolazione per poggiatesta
- O - Vano portaoggetti per il manuale utente

SICUREZZA

Istruzioni generali

- Il seggiolino auto è inteso solo per l'uso in auto.
- Il seggiolino auto è stato sviluppato per un uso intensivo di circa 12 anni.
- Non utilizzare punti di contatto di supporto del peso diversi da quelli descritti nelle istruzioni e indicati nel sistema di ritenuta per bambini.

Installazione del seggiolino Pearl 360 nell'auto:

- Il seggiolino può essere ruotato di 360° installandolo sulla base girevole FamilyFix 360 Maxi-Cosi. Aiuta il vostro bambino ad entrare e uscire dal veicolo facilmente. In questo modo è anche possibile cambiare la posizione del seggiolino tra rivolto in senso contrario a quello di marcia e in senso di marcia.
- Quando il dispositivo di ritenuta per bambini è installato in tutte le posizioni massime, potrebbe non essere possibile montarlo su tutti i veicoli. Si prega di controllare che tutte le posizioni possibili del seggiolino (posizione reclinata e regolazione del poggiatesta) si addicano alla vostra macchina.

Il neonato nel seggiolino auto Pearl 360

- Il riduttore incluso nel vostro seggiolino auto Pearl 360 è parte integrante del sistema di ritenuta per il vostro bambino dai 40 ai 60 cm. Può essere rimosso e sfoderato per il lavaggio, ma è imperativo rimetterlo in posizione e non utilizzare altro che il riduttore ufficiale Pearl 360 Maxi-Cosi. Il presente riduttore è destinato esclusivamente per il seggiolino Pearl 360.
- Verificare passando un dito tra le cinture e il bambino che non vi sia oltre 1 cm di spazio. Se lo spazio è maggiore di 1 cm, stringere ulteriormente la cintura.
- Controllare che il poggiatesta sia regolato all'altezza corretta.

AVVERTENZA:

- Quando il Pearl 360 viene utilizzato in posizione rivolta verso il senso di marcia e in combinazione con il rivestimento per neonati Pearl 360, è obbligatorio utilizzare la posizione reclinata al massimo per un bambino che raggiunga i 60 cm.
- In viaggio il seggiolino auto deve sempre essere bloccato nelle posizioni rivolto in senso contrario a quello di marcia sulla base. NON viaggiare con il seggiolino auto ruotato in una posizione laterale (per accomodare il bambino) o in qualsiasi altra posizione intermedia non bloccata.
- è consentito regolare la posizione del sedile in marcia.

MANUTENZIONE

Il rivestimento, il rivestimento del poggiatesta, le spalline, la cintura subaddominale e il riduttore per neonati possono essere rimossi per lavarli. Qualora fosse necessario sostituire il rivestimento, utilizzare esclusivamente un rivestimento ufficiale Maxi-Cosi, poiché tale elemento contribuisce direttamente alle prestazioni del sistema di ritenuta.

- A - Forra
- B - Encosto de cabeça ajustável
- C - Redutor para recém-nascido - a utilizar exclusivamente com a Pearl 360 de 40 a 60 cm
- D - Ombreiras e almofadas para entrepernas amovíveis (ESQ + DIR)
- E - Arnês de 5 pontos
- F - Fivela do arnês
- G - Almofada para entrepernas
- H - Botão de ajuste do arnês
- I - Cinta de ajuste do arnês
- J - Pega para reclinar
- K - Barras de montagem da base
- L - G-CELL
- M - ClimaFlow
- N - Patilha de ajuste do encosto de cabeça
- O - Compartimento de armazenamento do manual do utilizador

SEGURANÇA

Instruções gerais

- Utilizar a cadeira auto somente na viatura.
- A cadeira auto foi desenvolvida para uma utilização intensiva de aproximadamente 12 anos.
- Não utilize quaisquer outros pontos de contacto de suporte da carga para além dos descritos nas instruções e marcados nos sistemas de retenção para crianças.

Cadeira auto Pearl 360 no automóvel:

- A cadeira auto pode ser rodada 360°, instalando-a na base rotativa FamilyFix 360 Maxi-Cosi. Ajuda-o a fazer entrar e sair facilmente o seu filho do veículo. Isso também permite que você altere a posição da cadeira de frente para contra marcha.
- Quando o sistema de retenção para crianças é instalado em todas as posições máximas, poderá não se ajustar em todos os veículos aprovados. Verifique se todas as posições possíveis da cadeira auto (posições reclináveis e ajuste do encosto de cabeça) se ajustam ao seu automóvel.

A sua criança na cadeira auto Pearl 360:

- O redutor para recém-nascido incluído na cadeira Pearl 360 faz parte integral da função de retenção da sua criança com 40 a 60 cm. Pode ser retirado e a capa pode ser removida para lavagem, mas é obrigatório voltar a colocá-lo no lugar e utilizar apenas este redutor para recém-nascido oficial Maxi-Cosi Pearl 360. Este redutor para recém-nascido destina-se exclusivamente à cadeira Pearl 360.
- Certifique-se de que a folga entre os arneses e a criança é inferior a um dedo (1 cm). Se o espaço for superior a 1 cm, aperte mais o arnês.
- Verifique se o encosto de cabeça está ajustado à altura correta.

AVISO:

- Ao utilizar a Pearl 360 na posição voltada para trás e com o redutor para recém-nascido Pearl 360, é obrigatório utilizar a posição reclinável máxima para uma criança até 60 cm.
- A cadeira auto deve estar sempre travada na posição voltada para a frente ou para trás quando estiver a viajar. NÃO viaje quando a cadeira-auto for girado para uma posição lateral (carga) ou para qualquer outra posição intermediária destravada.
- É proibido ajustar a posição da cadeira auto durante a viagem.

CUIDADO

A capa, o forro para o encosto de cabeça, as ombreiras, a almofada para entrepernas e o redutor para recém-nascido podem ser removidos para lavar. Se a capa necessitar de ser substituída, use apenas capas originais Maxi-Cosi, porque fazem parte integral do desempenho do sistema de retenção.

- A - Överdrag
- B - Justerbart huvudstöd
- C - Insats för nyfödda - uteslutande för användning med Pearl 360 från 40 till 60 cm
- D - Borttagningsbara axel- och knäskydd (V+H)
- E - 5-punktsbälte
- F - Bältesspanne
- G - Grenskydd
- H - Justeringsknapp för bälte
- I - Justeringsrem för bälte
- J - Lutningshandtag
- K - Monteringsfästen för bas
- L - G-CELL
- M - ClimaFlow
- N - Justeringshandtag för huvudstöd
- O - Förvaringsutrymme för bruksanvisning

SÄKERHET

Allmänna instruktioner

- Bilbarnstolen ska endast användas i bilen.
- Bilbarnstolen är utvecklad för regelbunden användning i ca 12 år.
- Använd inga lastbärande kontaktpunkter utöver de som beskrivs i anvisningarna och markeras på bilbarnstolen.

Pearl 360-bilbarnstol i bilen:

- Bilbarnstolen kan roteras i 360° om man installerar den på Maxi-Cosi FamilyFix

360-rotationsbasen. Basen gör det lättare för dig att få in och ut ditt barn ur bilen. Detta gör att du också kan ändra riktningen på stolen från bakåtvänd till framåtvänd position.

- När barnsäkerhetssystemet är installerat i alla maxpositioner kan det hända att det inte passar i alla godkända bilar. Kontrollera att det går att använda alla möjliga positioner för bilbarnstolen (lutningspositioner och justering av huvudskyddet).

Barnet i Pearl 360 bilbarnstol

- Insatsen för nyfödda som ingår i din Pearl 360 bilbarnstol utgör en viktig del av fasthållningssystemet för ditt barn från 40 till 60 cm. Den kan tas bort och överdraget kan tas av för rengöring, men det är av yttersta vikt att den sätts tillbaka igen och att endast Maxi-Cosi Pearl 360 godkända insats för nyfödda används. Denna insats för nyfödda är uteslutande för användning med Pearl 360-bilbarnstol.
- Se till att du inte får plats med mer än ett finger mellan bältet och ditt barn (1 cm). Dra åt bältet ytterligare om mellanrummet är större än 1 cm.
- Kontrollera att nackstödet sitter i rätt höjd.

VARNING:

- Om du använder Pearl 360 i bakåtvänd position och tillsammans med Pearl 360 insatsen för nyfödda måste du använda den maximala bakåtvända positionen för barn upp till 60 cm.

- Under färd måste alltid bilbarnstolen vara låst i den bakåtvända eller framåtvända positionen på basen. Bilbarnstolen får INTE vara roterad till sidovänd position (i- och urlöftning), eller i någon annan olåst position under färd.
- Det är förbjudet att justera stolens position under färd.

UNDERHÅLL

Klädseln, överdraget för huvudstödet, axelskydden, knäskydden och insatsen för nyfödda kan tas bort för att tvättas. Om klädseln måste bytas ska man endast använda officiella Maxi-Cosi-klädselar, eftersom de utgör en viktig del av skyddet.

- A - Sædebetræk
- B - Justerbar nakkestøtte
- C - Indsats til nyfødte - må udelukkende bruges med Pearl 360 fra 40 til 60 cm
- D - Aftagelige skulder- og skødpuder (højre og venstre)
- E - 5-punkts sele
- F - Selespænde
- G - Skridtpude
- H - Knap til selejustering
- I - Rem til selejustering
- J - Rygstøttehåndtag
- K - Monteringsbøjler for base
- L - G-CELL
- M - KlimaFlow
- N - Justeringshåndtag til nakkestøtte
- O - Rum til opbevaring af brugsvejledning

SIKKERHED

Generelle instruktioner

- Autostolen er kun til brug i en bil.
- Autostolen er udviklet til intensiv brug i en periode på ca. 12 år.
- Brug ikke andre bærende kontaktpunkter end dem, der er beskrevet i brugsanvisningen og som angivet på barnefastholdelsesanordningen.

Pearl 360-autostolen i bilen:

- Autostolen kan drejes 360° ved at montere den på den drejelige Maxi-Cosi FamilyFix 360 base. Den hjælper dit barn med at komme nemt ind og

ud af køretøjet. Det gør også, at du kan ændre sædets retning fra bagudvendt til fremadvendt.

- Når barnefastholdelsesanordningen er monteret i alle maksimalpositioner, passer den muligvis ikke i alle godkendte køretøjer. Kontrollér at alle autostolens mulige positioner (hvilestillinger og nakkestøttens justering) passer i din bil.

Med et barn i Pearl 360-autostolen

- Indsatsen til nyfødte, der leveres med dit Pearl 360-sæde, spiller en vigtig rolle med hensyn til fastholdelsesanordningens effektivitet for dit barn fra 40 til 60 cm. Den kan tages af, og overtrækket kan tages af, når det skal vaskes, men det er vigtigt at sætte den på igen, der hvor den hører hjemme. Brug kun denne officielle Maxi-Cosi Pearl 360-indsats til nyfødte. Denne indsats til nyfødte må kun bruges med Pearl 360-sædet. Sørg for, at der ikke er plads til mere end en finger mellem selen og barnet (1 cm). Hvis der er mere end 1 cm, skal selen spændes mere. Sørg for, at nakkestøtten er indstillet til den rigtige højde.

ADVARSEL:

- Når du bruger Pearl 360 i en bagudvendt stilling og med Pearl 360 indsatsen til nyfødte, er det obligatorisk at du bruger den hvilestilling, der er længst tilbage for et barn op til 60 cm.

- Under kørsel skal autostolen altid være låst fast i enten fremadrettet eller bagudvendt stilling på basen. Du må IKKE køre, hvis autostolen er drejet til en sidevendt stilling (til når barnet skal ind eller ud) eller en anden ulåst mellemliggende stilling.
- Det er forbudt at justere sædets stilling under kørsel.

PLEJE

Betrækket, nakkestøttens betræk, skulderpuderne, skødpuderne og indsatsen til nyfødte kan tages af med henblik på vask. Hvis det er nødvendigt at udskifte betrækket, må du kun bruge godkendt Maxi-Cosi betræk, da det er en integreret del af børnesikkerhedssystemet.

- A - Päällinen
- B - Säädettyvä pääntuki
- C - Vastasyntyneen rajoitinlaite - käytettävä yksinomaan Pearl 360n kanssa, pituus 40-60 cm
- D - Irrotettavat olka- ja sylilpehmusteet (O + V)
- E - 5-pistevaljaat
- F - Valjaiden solki
- G - Lantiovöiden pehmuste
- H - Valjaiden säätöpainike
- I - Valjaiden säätöhihna
- J - Kallistuskahva
- K - Asennustangot jalustalle
- L - G-CELL
- M - klimaFlow
- N - Pääntuen säätökahva
- O - Käyttöoppaan säilytyslokeri

TURVALLISUUS

Yleiset ohjeet

- Turvaistuin on vain henkilöautokäyttöön.
- Turvaistuin on kehitetty noin 12 vuoden intensiivistä käyttöä varten.
- Älä käytä muita kuin ohjeissa kuvattuja ja turvaistuimeen merkittyjä kuormituspisteitä.

Turvaistuin Pearl 360 autossa:

- Turvaistuinta voidaan kääntää 360° asentamalla se Maxi-Cosi FamilyFix 360 -kääntöjalustaan. Tämän avulla lapsesi on

helppo asettaa ja ottaa pois autosta. Tämä sallii lisäksi istuimen asennon vaihtamisen sekä menosuuntaan -asennosta kasvat menosuuntaan -asentoon.

- Kun lapsen turvaistuin on asennettu kaikkiin ääriasentoihinsa, se ei saata sopia kaikkiin hyväksytyihin ajoneuvoihin. Tarkista, että kaikki mahdolliset turvaistuimen asennot (kallistetut asennot ja pääntuen säätö) sopivat autoosi.

Lapsi Pearl 360-turvaistuimessa

- Pearl 360 -turvaistuimessa olevalla vastasyntyneen rajoitinlaitteella on olennainen tehtävä 40-60 cm pituisen lapsen turvajärjestelmän tehokkuuden varmistamisessa. Se voidaan poistaa ja päällinen voidaan irrottaa pesua varten, mutta se on ehdottomasti asetettava takaisin oikealle paikalleen. Vain tätä virallista Maxi-Cosi Pearl 360 -rajoitinlaitetta saa käyttää. Tämä rajoitinlaite on tarkoitettu yksinomaan Pearl 360 -lastenistuimeen.
- Varmista, että pystyt laittamaan vain yhden sormen valjaiden ja lapsesi väliin (1 cm). Jos tilaa on enemmän kuin 1 cm, kiristä valjasvyötä lisää.
- Varmista, että päätuki on säädetty oikeaan korkeuteen.

VAROITUS:

- Kun Pearl 360 käytetään selkä menosuuntaan -asennossa ja Pearl 360 vastasyntyneen rajoitinlaitteen kanssa, on pakollista käyttää kallistuksen ääriasentoa lapselle 60 cm:n pituuteen saakka.
- Turvaistuin on aina oltava lukittuna selkä menosuuntaan- tai kasvot menosuuntaan -asentoon jalustaan ajon aikana. ÄLÄ aja, kun turvaistuin on käännetty sivuttaiseen (siirto) asentoon tai mihinkään lukitsemattomaan väliasentoon.
- Istuimen asennon säätäminen on kiellettyä ajon aikana.

HOITO

Päällinen, päántuen päällinen, olkapehmusteet, sylipehmusteet ja vastasyntyneen rajoitinlaite voidaan irrottaa pesua varten. Jos päällinen on joskus irrotettava, käytä vain virallista Maxi-Cosi-päällistä, koska se muodostaa olennaisen osan turvaistuimen turvaominaisuuksia.

- A - Pokrowiec
- B - Regulowany zagłówek
- C - Wkład dla noworodków - wyłącznie do stosowania z fotelikiem Pearl 360 dla dzieci o wroście od 40 do 60 cm
- D - Zdejmowane ochraniacze ramion i bioder (L+P)
- E - Szelki 5-punktowe
- F - Zapięcie szelek
- G - Wkładka w kroku
- H - Przycisk regulacji szelek
- I - Pasek regulacji szelek
- J - Uchwyt regulacji nachylenia
- K - Pręty mocujące fotelik do podstawy
- L - G-CELL
- M - ClimaFlow
- N - Uchwyt regulacji zagłówka
- O - Miejsce do przechowywania instrukcji obsługi

BEZPIECZEŃSTWO

Instrukcje ogólne

- Fotelika samochodowego należy używać jedynie w samochodzie.
- Fotelik stworzono z myślą o intensywnym użytkowaniu przez okres około 12 lat.
- Nie należy stosować żadnych innych nośnych punktów kontaktowych niż opisane w instrukcji i oznaczone na urządzeniu przytrzymującym dziecko.

Fotelik Pearl 360 w samochodzie:

- Fotelik samochodowy można obracać o 360°, jeśli jest zamocowany na obrotowej podstawie Maxi-Cosi FamilyFix 360. Ułatwia to umieszczanie dziecka w pojeździe i wyjmowanie go. Pozwala to również zmienić pozycję fotelika z pozycji tyłem do kierunku jazdy na pozycję przodem do kierunku jazdy.
- Gdy fotelik jest zamontowany we wszystkich skrajnych położeniach, może nie pasować do wszystkich homologowanych pojazdów. Należy sprawdzić, czy wszystkie możliwe położenia fotelika (pochylenie i regulacja zagłówka) pasują do samochodu.

Dziecko w foteliku Pearl 360

- Dołączony do fotelika wkład dla noworodków Pearl 360 odgrywa ważną rolę dla skuteczności urządzenia przytrzymującego dziecko o wroście od 40 do 60 cm. Wkład można wyjąć i zdjąć z niego pokrowiec, ale koniecznie należy go ponownie umieścić na miejscu. Należy używać tylko oryginalnego wkładu dla noworodków Pearl 360 firmy Maxi-Cosi. Ten wkład dla noworodków jest przeznaczony do stosowania wyłącznie z fotelikiem Pearl 360.
- Upewnij się, że między szelki i dziecko można włożyć maksymalnie jeden palec (1 cm). Jeśli przerwa wynosi więcej niż 1 cm, należy bardziej ściągnąć pasy szelek.
- Upewnij się, że zagłówek znajduje się na odpowiedniej wysokości.

OSTRZEŻENIE:

- W przypadku używania Pearl 360 tyłem do kierunku jazdy oraz z wkładem dla noworodków Pearl 360, dla dziecka o wzroście do 60 cm należy koniecznie ustawić maksymalną pozycję nachylenia.
- W trakcie podróży fotelik zawsze musi być zablokowany na podstawie w pozycji przodem lub tyłem do kierunku jazdy. NIE wolno podróżować z fotelikiem obróconym do pozycji bocznej (do umieszczania dziecka w foteliku) lub w jakiegokolwiek innej niezablokowanej pozycji pośredniej.
- Regulowanie pozycji fotelika w trakcie jazdy jest zabronione.

KONSERWACJA

Pokrowiec, pokrowiec zagłówka, ochraniacze na ramiona, biodra i wkład dla noworodków można zdejmować do prania. Jeśli pokrowiec wymaga wymiany, należy koniecznie zastosować oryginalny pokrowiec Maxi-Cosi, ponieważ stanowi on integralną część systemu urządzenia przytrzymującego.

- A - Trekk
- B - Justerbar nakkestøtte
- C - Innlegg for nyfødte - skal kun brukes med Pearl 360 fra 40 til 60 cm
- D - Avtakbare puter for skulder og ben (V+H)
- E - 5-punktssele
- F - Beltespenne
- G - Skrittpute
- H - Knapp for justering av sele
- I - Stropp for justering av sele
- J - Håndtak for justering av vinkel
- K - Monteringsstolper for base
- L - G-CELL
- M - ClimaFlow
- N - Justeringshåndtak for hodestøtte
- O - Oppbevaringsrom for brukerhåndboken

SIKKERHET

Generelle instruksjoner

- Bilsetet er kun beregnet for bruk i biler.
- Barnesetet er utviklet for intensiv bruk i ca. 12 år.
- Ikke bruk andre lastbærende kontaktpunkter enn de som er beskrevet i bruksanvisningene og merket på barneselen.

Pearl 360-bilsetet i bilen:

- Bilsetet kan dreies 360° ved å installere det på Maxi-Cosi FamilyFix 360-roterende base. Det hjelper deg med å få barnet ditt inn og ut av bilen på en enkel måte. Dette lar deg også

endre posisjonen på setet fra bakovervendt til fremovervendt.

- Når barnesetet installeres i alle maksimale posisjonene, kan det ikke passe i alle godkjente kjøretøyer. Bekreft at alle mulige posisjoner på bilsetet (tilbakelent posisjoner og justering av nakkestøtten) passer inn i bilen din.

Ditt barn i Pearl 360-bilsetet

- Innlegget for nyfødte som følger med barnesetet Pearl 360 spiller en vesentlig rolle i effektiviteten til sikkerhetsutstyret for barn fra 40 til 60 cm. Det kan fjernes, og trekket kan tas av og vaskes, men det er viktig at det settes på plass igjen, og at det er kun den offisielle Maxi-Cosi Pearl 360 som skal brukes. Dette innlegget skal kun brukes til barnesetet Pearl 360.
- Sørg for at du ikke får plass til mer enn én finger mellom selen og barnet ditt (1 cm). Hvis mellomrommet er større enn 1 cm, skal selebeltet strammes ytterligere.
- Sørg for at hodestøtten er justert til riktig høyde.

ADVARSEL:

- Når Pearl 360-setet brukes i bakovervendt posisjon og med Pearl 360-innlegget for nyfødte, er det obligatorisk å sette setet i den maksimale tilbakelent posisjonen for et barn som har opp til 60 cm.

- Bilsetet må alltid låses i bakover- eller forovervendt posisjon på basen når du kjører. IKKE kjør når bilsetet er rotert til en sideposisjon (lasteposisjon) eller til en annen ulåst mellomstilling.
- Det er forbudt å justere seteposisjonen mens du kjører.

VASKEANVISNINGER

Trekket, hodestøttetrekket, skulderputer, fotputer og innlegget for nyfødte kan fjernes for vasking. Hvis trekket må skiftes ut, må bare et originalt trekk fra Maxi-Cosi brukes, da det utgjør en integral del av barnesetets ytelse.

- A - Обивка
- B - Регулируемый подголовник
- C - Вкладыш для новорожденных
 - может использоваться только с креслом Pearl 360 для детей ростом от 40 до 60 см
- D - Съемные плечевые и межножные подкладки (Л+П)
- E - 5-точковые ремни безопасности
- F - Пряжка для ремней
- G - Межножная мягкая прокладка
- H - Кнопка регулировки ремней
- I - Регулирующая лямка ремней
- J - Ручка управления наклоном спинки
- K - Монтажные планки для основания
- L - G-CELL
- M - Система ClimaFlow
- N - Ручка регулировки подголовника
- O - Отделение для хранения руководства по использованию

БЕЗОПАСНОСТЬ

Общие инструкции

- Автокресло предназначено только для использования в автомобиле.
- Автокресло разработано для интенсивного использования в течение около 12 лет.
- Используйте только те несущие контактные точки, которые указаны в инструкциях и отмечены в устройстве удержания ребенка.

Использование автокресла Pearl 360 в автомобиле:

- Если установить автокресло на поворотное основание Maxi-Cosi FamilyFix 360, оно может вращаться на 360 градусов. Оно позволит вам легко осуществлять посадку и высадку ребенка из автомобиля. Это также позволяет перемещать автокресло из положения лицом назад в положение лицом вперед.
- При установке системы удержания ребенка во всех максимальных положениях оно может не подходить для всех утвержденных автомобилей. Убедитесь, что все возможные положения автокресла (откидывание и регулировка подголовника) подходят для вашего автомобиля.

Нахождение ребенка в автокресле Pearl 360

- Вкладыш для новорожденных, который входит в комплект автокресла Pearl 360, является неотъемлемой частью системы удержания ребенка ростом от 40 до 60 см. Вкладыш можно вынимать и снимать с него чехол для стирки или чистки, однако после этого его необходимо устанавливать на место; разрешается использовать только фирменный вкладыш Maxi-Cosi Pearl 360. Этот вкладыш предназначен исключительно для детского автокресла Pearl 360.
- Убедитесь, что зазор между ребенком и ремнем безопасности не превышает

толщину одного пальца (1 см). Если зазор больше 1 см, затяните страховочный ремень туже.

- Убедитесь, что подголовник установлен на правильной высоте.

ПРЕДУПРЕЖДЕНИЕ:

- При использовании Pearl 360 лицом назад и с вкладышем для новорожденных Pearl 360 обязательно используйте максимальное положение откидывания кресла для детей ростом до 60 см.
- Во время движения установленное на основании автокресло всегда должно быть заблокировано в положении лицом назад или вперед. НЕ начинайте движение, если автокресло повернуто в боковое (посадочное) положение или в любое другое разблокированное промежуточное положение.
- Запрещено регулировать положение автокресла во время движения.

УХОД

Чехол, крышку подголовника, подплечники, межножные прокладки и вкладыш для новорожденных можно снять и промыть. Для замены чехла необходимо использовать только фирменное изделие Maxi-Cosi, поскольку оно является неотъемлемой частью, обеспечивающей функциональную эффективность всей системы удержания ребенка.

- A - Koltuk kılıfı
- B - Ayarlanabilir baş dayanağı
- C - Yenidoğan destek pedi: Sadece 40 ila 60 cm'lik Pearl 360 ile kullanılabilir
- D - Çıkarılabilir omuz ve kucak yastıkları (Sol+Sağ)
- E - 5 noktalı kemer
- F - Kemer tokası
- G - Bacak arası yastığı
- H - Kemer ayar düğmesi
- I - Kemer ayar kayışı
- J - Geriye yatırma kolu
- K - Taban ünitesi montaj çubukları
- L - G-CELL ünitesi
- M - ClimaFlow ünitesi
- N - Baş dayanağı ayar kolu
- O - Kullanım kılavuzu saklama bölmesi

GÜVENLİK

Genel talimatlar

- Oto güvenlik koltuğu yalnızca arabada kullanım için tasarlanmıştır.
- Oto güvenlik koltuğu yaklaşık 12 yıllık yoğun kullanım için geliştirilmiştir.
- Talimatlarda belirtilen ve çocuk emniyet sistemi üzerinde işaretli noktaların dışında herhangi bir yük taşıyıcı temas noktası kullanmayın.

Araç içinde Pearl 360 oto güvenlik koltuğu:

- Oto güvenlik koltuğu, Maxi-Cosi FamilyFix 360 döner taban ünitesine takılmak suretiyle

360° döndürülebilir. Çocuğunuzu araca kolayca bindirmenize ve araçtan kolayca indirmenize yardımcı olur. Ayrıca sürüş yönünün tersine dönük koltuk konumunu değiştirerek sürüş yönüne dönük konuma getirebilmenizi sağlar.

- Çocuk emniyet sistemi tüm ayarlar maksimum konumda olacak şekilde takıldığında her onaylı araca sığmayabilir. Lütfen oto güvenlik koltuğunun tüm olası pozisyonlarının (geriye yatırma konumları ve baş dayanağı ayarı) otomobilinize sığıp sığmadığını kontrol edin.

Pearl 360 oto güvenlik koltuğundaki çocuğunuz:

- Pearl 360 koltuğunuzda bulunan yenidoğan destek pedi, 40 ila 60 cm boyundaki çocuğunuz için emniyet sisteminin etkinliğinde tamamlayıcı bir rol oynar. Destek pedi sökülebilir ve kılıfı yıkanmak üzere çıkarılabilir. Ancak tekrar aynı yerine yerleştirilmesi ve bu orijinal Maxi-Cosi Pearl 360 yenidoğan destek pedi dışında bir ürünün kullanılmaması gerekir. Bu yenidoğan destek pedi, Pearl 360 koltuk için özel olarak tasarlanmıştır.
- Kemer ile çocuğunuz arasında bir parmaktan (1 cm) fazla boşluk kalmadığından emin olun. 1 cm'den fazla boşluk varsa kemeri biraz daha sıkın.
- Baş dayanağının uygun yüksekliğe ayarlandığından emin olun.

UYARI:

- Pearl 360 koltuđu arkaya dönük konumda ve Pearl 360 yenidođan destek pediyle birlikte kullanırken boyu 60 cm'ye kadar olan çocuklar için maksimum geriye yatırma pozisyonunun kullanılması zorunludur.
- Seyahat sırasında oto güvenlik koltuđu her zaman sürüş yönünün tersine dönük veya sürüş yönüne dönük konumda taban ünitesine kilitlenmiş olmalıdır. Oto güvenlik koltuđu yanal (çocuđu yerleřtirme) konuma veya diđer bir kilitli olmayan ara konuma döndürölmüşken seyahat ETMEYİN.
- Seyahat sırasında oto güvenlik koltuđunun konumunun ayarlanması yasaktır.

BAKIM

Kılıf, baş dayanađı kılıfı, omuz yastıkları, kucak yastıkları ve yenidođan destek pedi yıkanmak üzere çıkarılabilir. Kılıfın herhangi bir zamanda deđiřtirilmesi gerekirse yalnızca orijinal Maxi-Cosi kılıflarını kullanın. Çünkü bu kılıf emniyet performansının tamamlayıcı bir bileřenini oluřturur.

- A - Navlaka sjedala
- B - Naslon za glavu
- C - Umetak za novorođenčad - isključivo za uporabu s Pearl 360 od 40 do 60 cm
- D - Jastučići za ramena i krilo koji se mogu ukloniti (L+D)
- E - Pojas u 5 točaka
- F - Kopča H-pojasa
- G - Međunožni jastučić
- H - Gumb za namještanje H-pojasa
- I - Remen za namještanje H-pojasa
- J - Ručica za podešavanje nagiba
- K - Šipke za postavljanje baze
- L - G-CELL
- M - KlimaFlow
- N - Ručica za podešavanje naslona za glavu
- O - Pretinac za korisnički priručnik

SIGURNOST

Opće upute

- Autosjedalica je namijenjena za korištenje isključivo u automobilu.
- Autosjedalica je razvijena za intenzivnu uporabu tijekom otprilike 12 godina.
- Nemojte upotrebljavati nijedne druge dodirne točke preuzimanja opterećenja osim onih koje su opisane u uputama za uporabu i označene na dječjoj autosjedalici.

Autosjedalica Pearl 360 u automobilu:

- Autosjedalica se može zakrenuti za 360° ako je postavite na rotirajuću bazu FamilyFix 360 Maxi-Cosi. Lakše ćete staviti dijete u vozilo i izvaditi ga iz njega. To vam omogućuje i da promijenite autosjedalicu iz položaja u smjeru vožnje u položaj suprotan od smjera vožnje.
- Ako su remenja za dijete postavljena u svim maksimalnim položajima, možda neće stati u sva odobrena vozila. Provjerite mogu li svi mogući položaji autosjedalice (spušteni položaj i prilagodba naslona) stati u vaš automobil.

Dijete u autosjedalici Pearl 360

- Umetak za novorođenčad koji je dio isporuke vašeg Pearl 360 sjedala igra značajnu ulogu u pogledu efikasnosti sustava vezivanja za vaše dijete od 40 - 60 cm. Može se ukloniti i navlaka se može skinuti za pranje, ali je ključno da ga vratite na mjesto gdje pripada te da koristite samo ovaj originalni Maxi-Cosi Pearl 360 umetak za novorođenčad. Ovaj umetak za novorođenčad isključivo je namijenjen uporabi s Pearl 360 sjedalom.
- Osigurajte da se između pojasa i djeteta ne može ugurati više od debljine jednog prsta (1 cm). Ako je razmak veći od 1 cm, dodatno stegnite pojas.
- Pobrinite se da je naslon za glavu postavljen na odgovarajuću visinu.

UPOZORENJE:

- Kada upotrebljavate Pearl 360 u položaju suprotnom od smjera vožnje s umetkom za novorođenčad Pearl 360, za dijete visine do 60 cm morate odabrati maksimalno nagnuti položaj.
- Autosjedalica pri vožnji uvijek mora biti zaključana na bazi u položaju u smjeru vožnje ili u položaju suprotnom od smjera vožnje. **NEMOJTE** voziti kada je autosjedalica okrenuta u bočni položaj (za stavljanje) ili kada se nalazi u bilo kojem otključanom prijelaznom položaju.
- Zabranjeno je prilagođavati položaj sjedalice u vožnji.

ODRŽAVANJE

Presvlaka, navlaka za naslon za glavu, jastučići za ramena, međunožni jastučić i umetak za novorođenče mogu se skinuti radi pranja. Ako navlaku treba zamijeniti, koristite samo originalne navlake marke Maxi-Cosi jer predstavljaju sastavni dio sustava za sigurnost.

- A - Poťah sedačky
- B - Opierka hlavy
- C - Vložka pre novorodencov - výlučne na použitie s Pearl 360 od 40 do 60 cm
- D - Odnímateľné ramenné a brušné vypchávk (L+P)
- E - 5-bodový popruh
- F - Pracka popruhov
- G - Vypchávka v rozkroku
- H - Nastavovacie tlačidlo popruhov
- I - Nastavovacia páska popruhov
- J - Sklápacia rukoväť
- K - Montážne tyče pre základňu
- L - G-CELL
- M - ClimaFlow
- N - Nastavovacia kľuka opierky hlavy
- O - Priestor na uloženie používateľskej príručky

BEZPEČNOSŤ

Všeobecné pokyny

- Detská autosedačka je určená len na použitie v aute.
- Autosedačka bola vyvinutá tak, aby ju bolo možné intenzívne používať približne 12 rokov.
- Nepoužívajte žiadne záťažové spojovacie body, iné ako tie, ktoré sú popísané v pokynoch a vyznačené na bezpečnostnom systéme dieťaťa.

Autosedačka Pearl 360 vo vozidle:

- Autosedačku je možné otáčať o 360° inštaláciou na otočnú základňu Maxi-Cosi FamilyFix 360. Pomáha vám ľahko dostať vaše dieťa z a do vozidla. Rovnako umožňuje zmenu polohy v smere jazdy.
- Ak je detský zadržiavací systém nainštalovaný vo všetkých maximálnych polohách, nemusí sa zmestiť do všetkých schválených vozidiel. Skontrolujte, či všetky možné polohy autosedačky (polohy naklonenia a nastavenia opierky hlavy) zapadajú do vášho vozidla.

Dieťa v autosedačke Pearl 360

- Vložka pre novorodencov, ktorá je súčasťou vašej sedačky Pearl 360, predstavuje neoddeliteľnú súčasť pri účinnosti zadržiavacieho systému pre Vaše dieťa od 40 do 60 cm. Dá sa odstrániť a poťah je možné odňať na vypranie, avšak je dôležité ju znova vložiť späť a používať len túto oficiálnu vložku pre novorodencov Pearl 360 Maxi-Cosi. Táto vložka pre novorodencov je určená výlučne na použitie so sedačkou Pearl 360.
- Uistite sa, že medzi bezpečnostnými pásmi a vašim dieťaťom nie je väčší priestor ako na prst (1 cm). Ak je priestor väčší ako 1 cm, utiahnite pás popruhu.
- Dávajte pozor, aby bola opierka hlavy nastavená v správnej výške.

VAROVANIE:

- Pri používaní Pearl 360 v polohe proti smeru jazdy a s vložkou pre novorodenca Pearl 360 je povinné používať maximálnu polohu naklonenia pre dieťa do 60 cm.
- V priebehu jazdy musí byť autosedačka vždy zaistená v polohe v smere jazdy či proti smeru jazdy. NEJAZDITE, pokiaľ je autosedačka otočená do bočnej (usádzacej) polohy či v akejkolvek inej nezaistenej stredovej polohe.
- Je zakázané upravovať polohu sedačky v priebehu jazdy.

STAROSTLIVOSŤ

Poťah, poťah opierky hlavy, ramenné vypchávkavy, brušné vypchávkavy a vložku pre novorodencov je možné odstrániť a vyprať. Ak je potrebné poťah vymeniť, použite iba originálny poťah Maxi-Cosi, pretože predstavuje neoddeliteľnú súčasť zaisťovacej funkcie.

- A - Покривало
- B - Регулируема облегалка за главата
- C - Подложка за новородено – да се използва изключително с Pearl 360 за височина от 40 до 60 см
- D - Сменяеми раменни и поясни подплънки (Л+Д)
- E - 5-точков колан
- F - Ключалка за колан
- G - Подплънки за чатала
- H - Бутон за регулиране на колана
- I - Ремък за регулиране на колана
- J - Дръжка за регулиране на полягането
- K - Елементи за монтиране на основата
- L - G-CELL
- M - ClimaFlow
- N - Дръжка за регулиране на облегалката за глава
- O - Отделение за съхранение на ръководството за употреба

БЕЗОПАСНОСТ

Общи указания

- Столчето за кола е предназначено само за употреба в автомобил.
- Столчето за кола е разработено за интензивна употреба в продължение на приблизително 12 години.

- Не използвайте носещи товар контактни точки, различни от описаните в инструкциите и маркирани в системата за обезопасяване на деца.

Столчето Pearl 360 в колата:

- Столчето за кола може да се върти на 360° при монтирането му на въртящата се основа Maxi-Cosi FamilyFix 360. Това Ви помага да поставяте и изваждате детето си с лекота от автомобилa. Това също така Ви позволява да променят положението на столчето от обръната назад към обръната напред позиция.
- Когато системата за обезопасяване е монтирана в някоя от максималните позиции, е възможно да не прилегне добре във всички одобрени автомобили. Проверете дали всички възможни позиции на столчето за кола (наклонени позиции и регулирана облегалката за глава) прилягат добре в колата Ви.

Детето Ви в столче за кола Pearl 360

- Подложката за новородено бебе, включена към седалката Pearl 360, изпълнява съществена роля за ефективността на системата за обезопасяване на Вашето дете от 40 до 60 см височина. Тя може да се извади, а покривалото ѝ да се свали, за да се изпере, но е важно то да се постави отново на мястото му, както и да се използва само тази официално одобрена подложка за новородено бебе Maxi-Cosi

Pearl 360. Тази подложка за новородено бебе трябва да се използва единствено със столче Pearl 360.

- Уверете се, че между обезопасителния колан и детето Ви има най-много един пръст разстояние (1 см). Ако разстоянието е по-голямо от 1 см, затегнете допълнително обезопасителния колан.
- Уверете се, че облегалката за глава е регулирана на правилната височина.

ПРЕДУПРЕЖДЕНИЕ:

- Когато използвате Pearl 360 в обърната назад позиция и с подложката за новородено бебе Pearl 360, е задължително да използвате максимално наклонената позиция за деца до 60 см.
- Столчето за кола трябва винаги да бъде заключено в обърната назад или напред позиция върху основата по време на път. НЕ пътувайте, когато столчето за кола е странично обърнато (за поставяне) положение или в което и да е друго незаклучено междинно положение.
- Забранено е да се регулира положението на столчето по време на път.

ГРИЖА

Покривалото, калъфката на облегалката за глава, раменните подплънки, пояските подплънките и подложката за новородено бебе могат да се свалят за почистване. Ако се налага смяна на покривалото, използвайте само официално покривало на Maxi-Cosi, понеже то представлява неразделна част от системата за обезопасяване и нейната ефективност.

- A - Оббивка
- B - Регульований підголовник
- C - Вкладка для новонароджених – може використовуватися тільки з кріслом Pearl 360 для дітей зростом від 40 до 60 см
- D - Знімні підплічники і міжніжні підкладки (Л+П)
- E - 5-точковий ремінь безпеки
- F - Пряжка ременя безпеки
- G - Підкладка для пахової області
- H - Кнопка регулювання ременів
- I - Лямка регулювання ременя безпеки
- J - Відкидна рукоятка
- K - Монтажні планки для основи
- L - G-CELL
- M - Система ClimaFlow
- N - Рукоятка регулювання підголовника
- O - Відділення для зберігання інструкції по експлуатації

БЕЗПЕКА

Загальні інструкції

- Автомобільне крісло призначене лише для використання в автомобілі.
- Автомобільне крісло розроблено для інтенсивного використання близько 12 років.
- Не використовуйте будь-які інші контактні точки, які несуть навантаження, крім тих, що описані у інструкції, і позначені в системі утримання дитини.

Використання автокрісла Pearl 360 в автомобілі:

- Якщо встановити автокрісло на поворотну основу Maxi-Cosi FamilyFix 360, воно може обертатися на 360 градусів. Воно дозволить вам легко садити дитину в автомобіль або витягувати її із автомобіля. Це також дозволяє переміщати автокрісло з положення обличчям назад в положення обличчям вперед.
- При встановленні системи утримання дитини у всіх максимальних положеннях воно може не підходити для всіх затверджених автомобілів. Переконайтеся, що всі можливі положення автокрісла (відкидання і регулювання підголовника) підходять для вашого автомобіля.

Знаходження дитини в автокріслі Pearl 360

- Вкладка для новонароджених, яка входить у комплект автокрісла Pearl 360, є невід'ємною частиною системи утримання вашої дитини зростом від 40 до 60 см. Вкладку можна виймати і знімати з неї чохол для прання або чищення, проте після цього її необхідно встановлювати на місце; дозволяється використовувати лише фірмову вкладку Maxi-Cosi Pearl 360. Ця вкладка призначена виключно для дитячого автокрісла Pearl 360.
- Переконайтеся у тому, що між страхувальним ременем і дитиною є просвіт розміром не більше одного пальця (1 см). Якщо просвіт становить більше 1 см,

затягніть страхувальний ремінь тугіше.

- Переконайтеся, що підголівник відрегульований відповідним чином.

ПОПЕРЕДЖЕННЯ:

- При використанні Pearl 360 обличчям назад і з вкладкою для новонароджених Pearl 360 обов'язково використовуйте максимальне положення відкидання крісла для дітей зростом до 60 см.
- Під час руху встановлене на основу автокрісло завжди має бути зафіксоване в положенні обличчям вперед або назад. НЕ починайте рух, якщо автокрісло повернене в бічне (посадочне) положення або в будь-яке інше розблоковане проміжне положення.
- Заборонено регулювати положення автокрісла під час руху.

ДОГЛЯД

Чохол, кришку підголівника, підплічники, міжніжні підкладки і вкладку для новонароджених можна зняти і промити. Для заміни чохла необхідно використовувати тільки фірмовий виріб Maxi-Cosi, оскільки він є невід'ємною складовою забезпечення ефективної роботи системи утримання дитини.

- A - Ülészuzat
- B - Állítható fejtámasz
- C - Újszülött-betét - kizárólag a(z) Pearl 360 üléshez, 40-60 cm között
- D - Eltávolítható váll- és övpárnák (B+J)
- E - 5-pontos hám
- F - Hám rögzítősatja
- G - Lábak közötti párna
- H - Hám állítógombja
- I - Hám állítószíja
- J - Támasztókar
- K - Sínek az alaphoz történő rögzítéshez
- L - G-CELL
- M - ClimaFlow
- N - A fejtámasz állítókarja
- O - A használati utasítás tárolórekesze

BIZTONSÁG

Általános utasítások

- Az autós ülés kizárólag autóban használható.
- Az autós ülést úgy terveztük, hogy annak intenzív használat esetén nagyjából 12 év az élettartama.
- A használati utasításban és a gyermekbiztonsági eszközön megjelölt helyeken kívül ne használjon egyéb teherviselő érintkezési pontot.

A(z) Pearl 360 autós ülés használata az autóban:

- Az autós ülés a(z) Maxi-Cosi FamilyFix 360 forgatható alapra felszerelve 360°-ban forgatható. Segítségével könnyen behelyezheti

a gyermekét a járműbe, majd kiveheti onnan. Továbbá azt is lehetővé teszi, hogy az ülés pozícióját megváltoztassa (a menetiránnyal ellentétes pozícióból a menetiránnyal megegyező pozícióba).

- Ha a gyermekbiztonsági eszköz minden részese maximális pozícióba van állítva, előfordulhat, hogy nem fér be valamennyi jóváhagyott járműbe. Kérjük, ellenőrizze, hogy az autós ülés minden lehetséges pozícióban (hátradöntött pozíciók és a fejtámasz beállítása) befér-e az autójába.

A gyermek elhelyezése a(z) Pearl 360 autós ülésben

- A(z) Pearl 360 üléshez mellékelte újszülött-betét fontos szerepet játszik a 40-60 cm-es gyermekeknel az gyermekbiztonsági eszköz hatékonyságában. Eltávolítható, a huzatja pedig mosás céljából levehető, de fontos, hogy ismét visszakerüljön a helyére, és hogy kizárólag ezt a hivatalos Maxi-Cosi Pearl 360 újszülött-betétet használja. Ezt az újszülött-betétet kizárólag a(z) Pearl 360 üléshez szabad használni.
- Bizonyosodjon meg arról, hogy az öv és a kisgyermek közé maximum egy ujjá fér be (1 cm). 1 cm-nél nagyobb távolság esetén szorítsa meg jobban a hámat.
- Győződjön meg arról, hogy a fejtámasz megfelelő magasságban található-e.

FIGYELMEZTETÉS:

- Ha a(z) Pearl 360 terméket menetiránnyal ellentétes pozícióban, és a(z) Pearl 360 újszülött-betéttel használja, legfeljebb 60 cm magasságú gyermek esetében kötelező teljesen hátradöntött helyzetben használni a terméket.
- Menet közben az autós ülést mindig menetiránnyal ellentétes vagy a menetiránnyal megegyező pozícióban kell rögzíteni az alapon. TILOS a járművel haladni, amikor az autós ülés oldalirányba (behelyezési és kivételi pozícióba) el van forgatva, vagy bármilyen egyéb köztes pozícióban van, és abban nincs rögzítve.
- Menetközben tilos módosítani az ülés pozícióját.

KARBANTARTÁS

Mosáshoz a fejtámasz huzatja, a vállpárnák, az övpárnák, valamint az újszülött-betét is eltávolítható. Ha a huzatot bármikor le kell venni, akkor csak hivatalos Maxi-Cosi huzatot használjon, mert ez jelentős mértékben hozzájárul a gyermek rögzítéséhez.

- A - Sedežna prevleka
- B - Vzglavnik
- C - Vložek za novorojenčke - izključno za uporabo z izdelkom Pearl 360 od 40 do 60 cm
- D - Snemljive blazinice za ramena in pas (L + D)
- E - 5-točkovni varnostni pas
- F - Sponka za varnostni pas
- G - Blazinicica za mednožni del
- H - Gumb za nastavitev varnostnega pasu
- I - Trak za nastavitev varnostnega pasu
- J - Ročica za nagib
- K - Namestitvene letvice za osnovo
- L - G-CELL
- M - ClimaFlow
- N - Ročica za nastavitev vzglavnika
- O - Prostor za shranjevanje uporabniškega priročnika

VARNOST

Splošna navodila

- Avtomobilski sedež je namenjen samo za uporabo v avtomobilu.
- Otroški sedež je bil razvit za intenzivno uporabo približno 12 let.
- Ne uporabljajte drugih nosilnih kontaktnih točk, ki niso opisane v navodilih in označene na zadrževalnem sistemu za otroke.

Avtosedež Pearl 360 v vozilu:

- Avtosedež je mogoče vrteti 360 °, če je nameščen na vrtljivo osnovo Maxi-Cosi FamilyFix 360. Tako lahko otroka enostavno namestite v vozilo oziroma ga vzamete iz vozila. Zaradi možnosti obračanja se lahko sedež iz položaja nasproti smeri vožnje obrne v položaj v smeri vožnje.
- Ko je otroški avtosedež nameščen v vseh končnih položajih, morda ne bo ustrezal namestitvi v vsa odobrena vozila. Prosimo, preverite, ali je avtosedež mogoče namestiti v vaše vozilo v vseh možnih položajih avtosedeža (nagnjeni položaji in z različnimi nastavitvami vzglavnika).

Otrok v avtosedežu Pearl 360

- Vložek za novorojenčke, ki je priložen sedežu Pearl 360, ima pomembno vlogo pri učinkovitosti zadrževalnega sistema za otroka, velikega med 40 in 60 cm. Lahko ga odstranite in prevleko snamete za pranje, vendar je bistvenega pomena, da ga nato znova namestite na ustrezno mesto. Uporabljajte le ta originalni vložek za novorojenčke Maxi-Cosi Pearl 360. Vložek za novorojenčke je namenjen izključno za uporabo s sedežem Pearl 360.
- Prepričajte se, da med varnostni pas in otroka ne morete vstaviti več kot en prst (1 cm). Če je med njima več kot 1 cm prostora, zategnite varnostni pas.
- Preverite, ali je vzglavnik nastavljen na primerno višino.

OPOZORILO:

- Če avtosedež Pearl 360 uporabljate obrnjen v nasprotni smeri vožnje skupaj z vložkom Pearl 360 za novorojenčke, mora biti sedež za otroka, manjšega od 60 cm, obvezno nagnjen do konca nazaj.
- Avtosedež mora biti med vožnjo vedno zaklenjen na osnovi v položaju v smeri vožnje ali v nasprotni smeri vožnje. Ko je avtosedež obrnjen na stran (položaj za nameščanje otroka) ali v kateri koli drug vmesni nezaklenjen položaj, je vožnja **PREPOVEDANA**.
- Prilagajanje položaja sedeža med vožnjo ni dovoljeno.

NEGA

Prevleko, prevleko vzglavnika, blazinice za ramena in pas ter vložek za novorojenčke lahko odstranite in operete. Če morate prevleko zamenjati, jo zamenjajte izključno z originalno prevleko Maxi-Cosi, saj je ta bistvenega pomena za učinkovitost otroškega avtosedeža.

- A - Istmekate
- B - Seadistatav peatugi
- C - Sisekate vastsündinule - kasutamiseks ainult turvatooliga Pearl 360 alates 40 kuni 60 cm
- D - Eemaldatavad öla- ja sülepadjad (vasak + parem)
- E - 5-punkti kinnitusega traksvöö
- F - Rihmapannal
- G - Jalgevahe padi
- H - Rihma reguleerimisnupp
- I - Rihma reguleerimisklamber
- J - Lamamisasendi käepide
- K - Aluse paigaldusvardad
- L - G-CELL
- M - KlimaFlow
- N - Peatõe reguleerimiskang
- O - Kasutusjuhendi panipaik

TURVALISUS

Üldjuhised

- See turvatool on mõeldud ainult autos kasutamiseks.
- See turvahäll on ette nähtud intensiivseks kasutamiseks umbes 12 aasta jooksul.
- Ärge kasutage mingeid koormust kandvaid punkte peale nende, mida on juhendis kirjeldatud ja mis on turvatoolile märgitud.

Turvatool Pearl 360 autos:

- Turvatooli saab pöörata 360°, paigaldades selle Maxi-Cosi FamilyFix 360 pöördulusele. See aitab lapsel paremini sõidukisse ja sealt välja pääseda. See võimaldab teil muuta ka turvatooli asendit seljaga sõidusuunas ja näoga sõidusuunas asendi vahel.
- Turvatooli paigaldamisel maksimaalsesse asendisse, ei pruugi see kõigisse heaks kiidetud sõidukitesse mahtuda. Kontrollige turvatooli mahtumist sõidukisse kõigis võimalikes asendites (lamamisasendid ja peatõe reguleerimine).

Teie laps turvatoolis Pearl 360

- Teie Pearl 360 turvatooliga kaasas olev sisekate vastsündinu suurusel on väga tähtis kinnitussüsteemi osa, kui teie lapse pikkus on 40–60 cm. Selle võib eemaldada ja katte saab pesemiseks ära võtta, aga on väga oluline asetada see tagasi oma kohale ning kasutada ainult seda originaalsisekate Maxi-Cosi Pearl 360 vastsündinule. See vastsündinule mõeldud sisekate on ette nähtud kasutamiseks ainult koos istmega Pearl 360.
- Veenduge, et rihma ja lapse vahele ei mahuku rohkem kui üks sõrm (1 cm). Kui vahe on suurem kui 1 cm, pingutage rihma rohkem.
- Veenduge, et peatugi oleks seadistatud õigele kõrgusele.

HOIATUS:

- Pearl 360 kasutamisel seljaga sõidusuunas asendis ja Pearl 360 vastsündinu sisekattega tuleb kuni 60 cm lapsel kasutada lamamisasendit.
- Turvatool peab olema sõidu ajal alati lukustatud asendisse selja või näoga sõidusuunas. ÄRGE alustage sõitu, kui turvatool on pööratud külgmisse asendisse või mis tahes vahepealsesse lukustamata asendisse.
- Autoistet ei tohi sõidu ajal reguleerida.

HOOLDUS

Katte, peatoe katte, õlapadjad, jalgevahe padja ja vastsündinule mõeldud sisekatte saab pesemiseks eemaldada. Kui kate tuleb mis tahes ajal välja vahetada, kasutage ainult Maxi-Cosi originaalkatet, kuna see on oluline turvatooli osa.

- A - Potah sedadla
- B - Nastavitelná opěrka hlavy
- C - Vložka pro novorozence - určená výhradně pro použití s Pearl 360 od 40 do 60 cm
- D - Odnímatelné polstrování na ramenní a břišní pásy (L + R)
- E - Sbodový popruh
- F - Spona popruhu
- G - Rozkroková vycpávka
- H - Tlačítko nastavení popruhu
- I - Pásek nastavení popruhu
- J - Rukojeť pro sklopení
- K - Upevňovací lišty základny autosedačky
- L - G-CELL
- M - ClimaFlow
- N - Rukojeť nastavení opěrky hlavy
- O - Prostor na uložení návodu k použití

BEZPEČNOST

Všeobecné pokyny

- Dětská autosedačka je určena výhradně pro použití ve vozidle.
- Dětská autosedačka byla vyvinuta pro intenzivní používání po dobu přibližně 12 let.
- Nepoužívejte žádná jiná styčná místa penášejší zátížení než ta, které jsou popsána v pokynech a která jsou označena v dětském zádržném systému.

Autosedačka Pearl 360 ve vozidle:

- Autosedačku lze instalací na otočnou základnu Maxi-Cosi FamilyFix 360 otáčet o 360°. Díky tomu snadno dostanete své dítě do vozidla a z něj. Umožňuje rovněž změnu polohy sedačky z polohy proti směru jízdy do polohy ve směru jízdy.
- Je-li dětská sedačka ve všech polohách instalována na maximum, nemusí se vejít do všech schválených vozidel. Zkontrolujte, zda se do vašeho vozu vejdou všechny možné polohy autosedačky (polohy sklopení a nastavení opěrky hlavy).

Dítě v autosedačce Pearl 360

- Vložka pro novorozence dodávaná spolu s vaší autosedačkou Pearl 360 hraje důležitou roli v míře účinnosti sedačky, pokud vaše dítě měří od 40–60 cm. Vložku lze vyjmout a povlečení svléct a vyprat, ale je nutné, abyste ji opětovně umístili tam, kam patří, a používali výhradně tuto oficiální vložku pro novorozence Maxi-Cosi Pearl 360. Tato vložka pro novorozence je určena výlučně pro použití se sedačkou Pearl 360.
- Ujistěte se, že mezeru mezi popruhy a vašim dítětem není větší než jeden prst (1 cm). Pokud je mezeru větší než 1 cm, popruh ještě utáhněte.
- Ujistěte se, že opěrka hlavy je nastavena na správnou výšku.

VAROVÁNÍ:

- Pokud používáte Pearl 360 v poloze proti směru jízdy a s vložkou pro novorozence Pearl 360, je pro dítě do 60 cm nutné použít maximální polohu sklopení.
- Během jízdy musí být sedačka na základně vždy zajištěna v poloze proti nebo ve směru jízdy. **NEJEZDĚTE**, pokud je autosedačka otočená do boční (usazovací) polohy, či jakékoliv jiné nezajištěné mezilehlé polohy.
- Během jízdy je zakázáno polohu sedačky upravovat.

PÉČE

Potah, potah opěrky hlavy, ramenní polstrování, břišní polstrování a vložku pro novorozence lze vyjmout a vyprat. Pokud bude kdykoli třeba potah vyměnit, nahrad'te jej pouze oficiálním potahem Maxi-Cosi, protože potah tvoří nedílnou součást vlastností zádržného systému.

- A - Κάλυμμα καθίσματος
- B - Ρυθμιζόμενο στήριγμα κεφαλιού
- C - Μαξιλαράκι για βρέφη – χρησιμοποιείται αποκλειστικά με το Pearl 360 για παιδιά ύψους από 40 έως 60 cm
- D - Αποσπώμενα μαξιλαράκια ώμων και ισχίων (A + Δ)
- E - Ζώνη 5 σημείων
- F - Κούμπωμα ζώνης
- G - Μαξιλαράκι για ανάμεσα στα πόδια
- H - Κουμπί ρύθμισης ζώνης
- I - Ιμάντας ρύθμισης ζώνης
- J - Λαβή ανάκλισης
- K - Ράβδοι στερέωσης για τη βάση
- L - G-CELL
- M - ClimaFlow
- N - Λαβή ρύθμισης στηρίγματος κεφαλιού
- O - Θήκη φύλαξης οδηγίων χρήσης

ΑΣΦΑΛΕΙΑ

Γενικές οδηγίες

- Το κάθισμα αυτοκινήτου προορίζεται μόνο για χρήση στο αυτοκίνητο.
- Το κάθισμα αυτοκινήτου έχει σχεδιαστεί για διαρκή χρήση περίπου 12 έτη.
- Μη χρησιμοποιείτε ανθεκτικά σημεία επαφής διαφορετικά από αυτά που περιγράφονται στις οδηγίες και σημειώνονται στο σύστημα πρόσδεσης παιδιών.

Το κάθισμα αυτοκινήτου Pearl 360 στο αυτοκίνητο:

- Τοποθετώντας το κάθισμα αυτοκινήτου στην περιστροφική βάση Maxi-Cosi FamilyFix 360, είναι δυνατή η περιστροφή του κατά 360°. Σας βοηθά να βάζετε και να βγάζετε έξω εύκολα το παιδί σας από το αυτοκίνητο. Έτσι, μπορείτε επίσης να αλλάξετε τη θέση του καθίσματος από τη στραμμένη προς τα πίσω στη στραμμένη προς τα εμπρός θέση.
- Το σύστημα συγκράτησης παιδιών μπορεί να μην ταιριάζει σε όλα τα εγκεκριμένα οχήματα εάν έχουν επιλεγεί όλες οι μέγιστες θέσεις κατά τη ρύθμισή του. Βεβαιωθείτε ότι το κάθισμα αυτοκινήτου ταιριάζει στο αυτοκίνητό σας σε όλες τις πιθανές θέσεις (θέση ανάκλισης και ρύθμιση στηρίγματος κεφαλιού).

Το παιδί στο κάθισμα αυτοκινήτου Pearl 360

- Το μαξιλαράκι για βρέφη που παρέχεται με το κάθισμα Pearl 360 αποτελεί αναπόσπαστο στοιχείο της λειτουργίας συγκράτησης του παιδιού σας με ύψος από 40 έως 60 cm. Μπορείτε να το αφαιρέσετε και να βγάλετε το κάλυμά του για πλύσιμο, αλλά πρέπει απαραίτητα να το ξανατοποθετήσετε και να μην χρησιμοποιήσετε κανένα άλλο πέραν του γνήσιου μαξιλαριού για βρέφη Maxi-Cosi Pearl 360. Το συγκεκριμένο μαξιλαράκι για βρέφη έχει σχεδιαστεί αποκλειστικά για το κάθισμα Pearl 360.

- Βεβαιωθείτε ότι το κενό ανάμεσα στις ζώνες και το παιδί σας είναι περίπου 1 cm (ένα δάκτυλο). Εάν το κενό είναι μεγαλύτερο από 1 cm, σφίξτε περισσότερο τις ζώνες.
- Βεβαιωθείτε ότι το στήριγμα του κεφαλιού είναι προσαρμοσμένο στο κατάλληλο ύψος.

ΠΡΟΕΙΔΟΠΟΙΗΣΗ:

- Σε περίπτωση χρήσης του Pearl 360 στραμμένου προς τα πίσω σε συνδυασμό με το μαξιλαράκι για βρέφη Pearl 360 για παιδιά ύψους έως και 60 cm είναι υποχρεωτική η ρύθμισή του στη μέγιστη θέση ανάκλισης.
- Το κάθισμα του αυτοκινήτου θα πρέπει πάντα να ασφαλίζει στη στραμμένη προς τα πίσω ή τη στραμμένη προς τα εμπρός θέση, όταν ταξιδεύετε. ΜΗΝ ταξιδεύετε όταν το κάθισμα αυτοκινήτου είναι περιστραμμένο σε πλευρική θέση (τοποθέτηση) ή σε οποιαδήποτε άλλη μη ασφαλισμένη ενδιάμεση θέση.
- Απαγορεύεται να προσαρμόζετε τη θέση του καθίσματος ενώ βρίσκεστε καθ' οδόν.

ΦΡΟΝΤΙΔΑ

Το κάλυμμα, το κάλυμμα στηρίγματος κεφαλιού, τα μαξιλαράκια ώμων, τα μαξιλαράκια ισχίων και το μαξιλαράκι για βρέφη μπορούν να αφαιρεθούν για πλύσιμο. Εάν το κάλυμμα χρειαστεί να αντικατασταθεί, χρησιμοποιείτε μόνο εγκεκριμένα καλύμματα της εταιρείας Maxi-Cosi, επειδή συνιστά αναπόσπαστο τμήμα του συστήματος συγκράτησης.

- A - Husă pentru scaun
- B - Tetieră ajustabilă
- C - Inserție pentru nou născuți - exclusiv pentru utilizare cu Pearl 360 de la 40 la 60 cm
- D - Manșoane detașabile pentru umăr și poală (S+D)
- E - Ham în 5 puncte
- F - Catarama hamului
- G - Pernuța pentru zona genitală
- H - Buton de reglare a hamului
- I - Chingă reglare ham
- J - Mâner de înclinare
- K - Bare de montare pentru bază
- L - G-CELL
- M - ClimaFlow
- N - Mâner reglare tetieră
- O - Compartiment de depozitare a manualului de utilizator

SIGURANȚĂ

Instrucțiuni generale

- Scaunul auto este proiectat doar pentru utilizare în mașină.
- Scaunul auto este proiectat pentru utilizare intensivă timp de aproximativ 12 ani.
- Nu utilizați niciun alt punct de contact autoportant decât cele descrise în instrucțiuni și marcate în sistemul de fixare a copilului.

Scaunul Pearl 360 în mașină:

- Scaunul auto poate fi rotit la 360° prin instalarea acestuia pe baza rotativă Maxi-Cosi FamilyFix 360. Vă ajută să poziționați și să scoateți copilul cu ușurință din autovehicul. De asemenea, acest lucru vă permite să schimbați poziția scaunului, din poziția opusă sensului de mers în poziția sensului de mers.
- Atunci când sistemul de siguranță pentru copii este instalat în toate pozițiile maxime, este posibil ca acesta să nu se potrivească în toate vehiculele omologate. Vă rugăm să verificați dacă toate pozițiile posibile ale scaunului auto (pozițiile înclinate și reglarea tetierei) se potrivesc în mașina dumneavoastră.

Copilul dvs. în scaunul auto Pearl 360

- Inserția inclusă în scaunul Pearl 360 joacă un rol important în eficiența sistemului de reținere pentru copilul dumneavoastră de 40-60 cm. Poate fi scoasă, iar învelitoarea poate fi dată jos pentru spălare, dar este foarte important să o puneți la loc și să folosiți doar inserția pentru nou născuți Maxi-Cosi Pearl 360. Această inserție pentru nou născuți poate fi folosită doar la scaunul Pearl 360.
- Asigurați-vă că nu puteți introduce mai mult de un deget între sistemul de centuri și corpul copilului (1 cm). Dacă există un spațiu mai mare de 1 cm, strângeți mai mult centura de tip ham.
- Asigurați-vă că tetiera este reglată la înălțimea corespunzătoare.

AVERTISMENT:

- Atunci când se utilizează Pearl 360 în poziția opusă sensului de mers și cu inserția pentru nou născuți: Pearl 360, este obligatoriu să se utilizeze poziția maximă de înclinare pentru un copil de până la 60 cm.
- În timpul călătoriei, scaunul trebuie să fie blocat pe bază în poziția sensului de mers sau în poziția opusă sensului de mers. NU călătoriți cu scaunul auto rotit în poziție laterală (de încărcare) sau în orice altă poziție intermediară, neblocată.
- Este interzisă reglarea poziției scaunului în timpul călătoriei.

ÎNTREȚINERE

Husa, husa tetierei, suporturile pentru umăr, manșoanele pentru poală și inserția pentru nou născuți pot fi scoase pentru a fi spălate. Dacă husa trebuie înlocuită, utilizați doar o husă originală Maxi-Cosi deoarece reprezintă o parte integrată a sistemului de fixare pentru copii.

- A - Kėdutės užvalkalas
- B - Reguliuojamas galvos atlošas
- C - Naujagimio įdėklas – skirtas naudoti tik su Pearl 360 nuo 40 iki 60 cm ūgio
- D - Nuimami pečių ir juosmens diržai (K+D)
- E - 5 taškų diržas
- F - Diržo sagtis
- G - Tarpukojo įklotas
- H - Diržo reguliavimo mygtukas
- I - Diržo reguliavimo dirželis
- J - Nulenkimo rankena
- K - Montavimo strypai pagrindui
- L - G-CELL
- M - „ClimaFlow“
- N - Galvos atramos reguliavimo rankena
- O - Naudojimo vadovo laikymo skyrius

SAUGUMAS

Bendrieji nurodymai

- Automobilinė kėdutė skirta naudoti tik automobilyje.
- Automobilinė kėdutė sukurta intensyviai naudojimui apie 12 metų.
- Nenaudokite jokių laikančių taškų, išskyrus nurodytus instrukcijoje ir pažymėtus vaiko apsaugos priemonėse.

Pearl 360 automobilinė kėdutė automobilyje:

- Automobilinę kėdutę galima sukti 360° kampų, sumontavus Maxi-Cosi „FamilyFix 360“ sukiojamą pagrindą. Jis padeda lengvai įsodinti

ir iškelti vaiką iš automobilio. Tai taip pat leidžia pakeisti kėdutės padėtį iš apgręžtos į atgręžtą į priekį.

- Kai vaiko apsaugos sistema montuojama visose maksimaliose padėtyse, ji gali netikti visiems patvirtintiems automobiliams. Prašome patikrinti, ar galimos automobilio sėdynės padėties (atlošimo padėties ir galvos atramos reguliavimas) tinka jūsų automobiliui.

Jūsų vaikas Pearl 360 automobilinėje kėdutėje

- Naujagimio įdėklas, pateikiamas su jūsų Pearl 360 kėdute, yra neatsiejama jūsų vaiko nuo 40 iki 60 cm ūgio apsaugos sistemos efektyvumo dalis. Jį ir užvalkalą galima nuimti išskalbti, tačiau labai svarbu vėl uždėti ten, kur priklauso ir naudoti tik šį oficialų Maxi-Cosi Pearl 360 naujagimio įdėklą. Šis naujagimio įdėklas skirtas naudoti tik su Pearl 360 kėdute.
- Įsitikinkite, kad tarp diržų ir vaiko netelpa daugiau nei 1 pirštas (1 cm). Jei vietos yra daugiau nei 1 cm, dar labiau priveržkite diržus.
- Įsitikinkite, kad galvos atlošas yra nustatytas tinkamame aukštyje.

PERSPĖJIMAS:

- Naudojant Pearl 360 apgręžtoje padėtyje ir su Pearl 360 naujagimio įdėklų, vaikui iki 60 cm ūgio privaloma rinktis maksimalią atlošimo padėtį.

- Kelionės metu automobilinė kėdutė visada turi būti ant pagrindo užfiksuota apgręžtoje arba atgręžtoje į priekį padėtyje. Nevažiuokite, kai automobilinė kėdutė pasukta į šoną (įlipimo) padėtį arba į bet kurią kitą atrakinta tarpinę padėtį.
- Važiuojant draudžiama reguliuoti kėdutės padėtį.

PRIEŽIŪRA

Užvalkalą, galvos atramos užvalkalą, pečių pagalvėles, tarpkojo įdėklą ir naujagimio įdėklą galima nuimti ir išskalbti. Jei užvalkalą reikia pakeisti bet kuriuo metu, naudokite tik oficialius Maxi-Cosi užvalkalus, nes jie yra neatsiejama apsaugos sistemos dalis.

آخر غير مؤمن.
• يُحظر ضبط موضع المقعد أثناء سير السيارة.

العناية بالمنتج

يمكن خلع الغطاء وغطاء مسند الرأس ووسائد الكتف ووسادة الحجر والبطانة المخصصة لحديثي الولادة لغسلها. وإذا استلزم الأمر استبدال الغطاء في أي وقت، فما عليك سوى استخدام الأغطية المعتمدة من Maxi-Cosi نظرًا لأنها جزء لا يتجزأ من أداء نظام التامين.

يساعدك هذا على إدخال طفلك إلى السيارة وإخراجه منها بسهولة. وكذلك يتيح لك ذلك القيام بتغيير موضع المقعد من الموضع المواجه للجزء الخلفي من السيارة إلى الموضع المواجه للجزء الأمامي من السيارة.

- عندما يكون مانع حركة الطفل مثبتاً بكل الأوضاع القسوى، فقد لا يكون مناسباً لكل السيارات المعتمدة. يُرجى التحقق من ملائمة كل الأوضاع الممكنة لمقعد السيارة (أوضاع الميل وتعديل مسند الرأس) لسيارتك.

وضع طفلك في مقعد السيارة Pearl 360

- إن البطانة المخصصة للأطفال حديثي الولادة التي يشتمل عليها مقعد Pearl 360 تلعب دوراً كاملاً لتحقيق الكفاءة في نظام التامين المخصص لطفلك الذي يتراوح طوله بين 40 و60 سم. ويمكن خلعها ونزع الغطاء للغسيل، ولكن يجدر الاهتمام الشديد بإرجاعها لموضعها مرة أخرى مع التقيد باستخدام هذه البطانة الرسمية لمقعد Maxi-Cosi Pearl 360. يقتصر استخدام هذه البطانة المخصصة للأطفال حديثي الولادة على مقعد Pearl 360.
- تأكد من أن المسافة بين طفلك والأحزمة لا تزيد عن مسافة تسمح بإدخال أصبع واحد فقط (1 سم). إذا زادت المسافة عن 1 سم، فقم بتضييق الحزام أكثر مما كان عليه.
- تأكد من ضبط مسند الرأس على الارتفاع المناسب.

تحذير:

- عند استخدام Pearl 360 في وضع متجه للخلف واستخدامه مع بطانة Pearl 360 لحديثي الولادة، يلزم استخدام وضع الإمالة القسوى للطفل حتى 60 سم.
- يجب دائماً تثبيت مقعد السيارة في الوضع المتجه للخلف أو الأمام على القاعدة عند التحرك بالسيارة. لا تحرك السيارة عندما يتم تدوير مقعد السيارة إلى الموضع الجانبي (تحميل) أو إلى أي موضع وسيط

- A - غطاء المقعد
- B - 1 - مسند للرأس قابل للضبط
- C - تصميم مخصص للأطفال حديثي الولادة - يقتصر على الاستعمال مع Pearl 360 للطفل الذي يتراوح طوله من 40 إلى 60 سم
- D - وسائد الكفوف والحضن قابلة للخلع (يسار+يمين)
- E - حزام بخمسة أربطة
- F - إبزيم الحزام
- G - وسادة لما بين الفخذين
- H - زر ضبط الحزام
- I - رباط ضبط الحزام
- J - ط - مقبض للاتكاء للخلف بشكل صحيح
- K - قضبان تثبيت القاعدة
- L - تقنية امتصاص الصدمات G-CELL
- M - ClimaFlow
- N - مقبض ضبط موضع مسند الرأس
- O - حاوية تخزين دليل المستخدم

الأمان

تعليمات عامة

C إن مقعد السيارة مخصص للاستخدام داخل السيارات فقط.

- لقد تم تصنيع مقعد السيارة ليتناسب مع الاستعمال المكثف الذي يستمر لمدة 12 عاماً.
- لا تقم باستخدام أي نقاط اتصال لدع الحمل غير المذكورة في الإرشادات، ومحددة في نظام تامين الطفل.

مقعد Pearl 360 في السيارة:

- يمكن تدوير مقعد السيارة بزاوية 360 درجة عن طريق تركيبه على القاعدة الدوارة Maxi-Cosi FamilyFix 360.



Pearl 360

40-105 cm / 0 M - 4 Y



DOREL FRANCE S.A.S.
Z.I. - 9 bd du Poitou
BP 905
49309 Cholet Cedex
FRANCE

DOREL BENELUX
P.O. Box 6071
5700 ET Helmond
NEDERLAND

DOREL UK Ltd.
2nd Floor, Building 4
Imperial Place
Maxwell Road
Borehamwood, Herts
WD6 1JN
UNITED KINGDOM

DOREL GERMANY GMBH
Augustinusstraße 9 c
D-50226 Frechen-Königsdorf
DEUTSCHLAND

DOREL ITALIA S.P.A.
Via Verdi, 14
24060 Telgate (BG)
ITALIA

DOREL HISPANIA S.A.U.
Edificio Barcelona Moda Centre
Ronda Maiols, 1
Planta 3ª,
Local 340
08192 Sant Quirze del Vallès
ESPAÑA

DOREL PORTUGAL
Rua Pedro Dias, 25
4480-614 Rio Mau (VDC)
PORTUGAL

DOREL JUVENILE
SWITZERLAND S.A.
Chemin de la Colice 4
1023 Crissier
SWITZERLAND / SUISSE

DOREL POLSKA Sp. z o.o.
ul. Inwestycyjna 14
41-208 Sosnowiec
POLAND

014804501